



Apresentação de resultados **3T25**

Mensagem da Administração

■ SOCIAL TRADING

A estratégia de verticalização foi validada pelo crescimento consistente nas Contas Abertas e volumes de negociação.

■ INTEGRAÇÃO APROFUNDADA

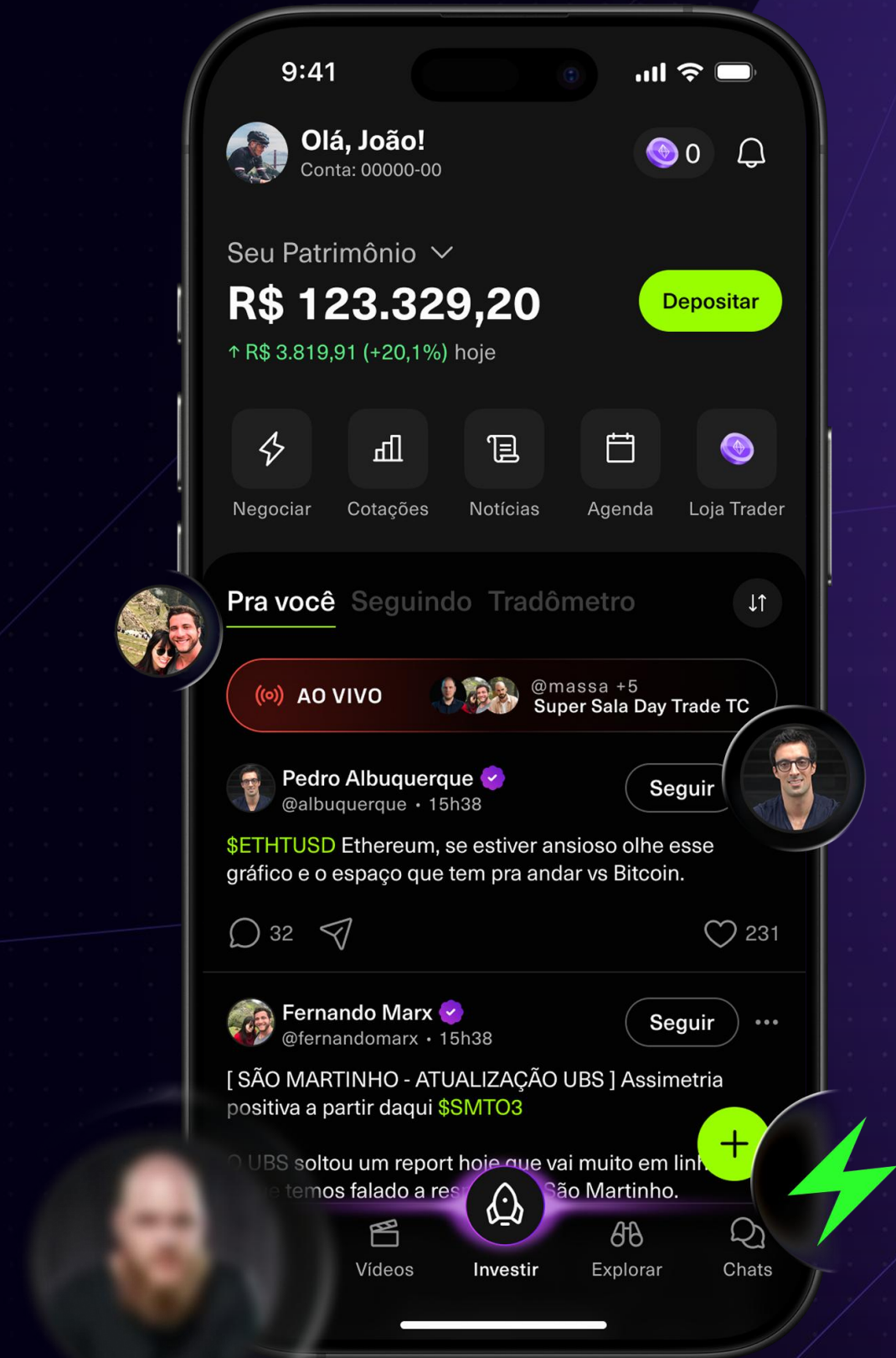
A sinergia entre comunidade, conteúdo e execução avançou com novas funcionalidades no *roadmap* de produto.

■ GESTÃO RIGOROSA

Mantivemos a disciplina operacional, com continuidade na redução de despesas ajustadas e ganhos de eficiência.

■ NOVO CICLO

A tração observada no T3 reafirma o posicionamento único e o pleno desenvolvimento do novo ciclo de crescimento.



Dados do 3T25

 traders

Contas Abertas

20.6 Mil

Contratos Operados BMF

10.9 Milhões

Volume Operado Bovespa

2.717 Bilhões

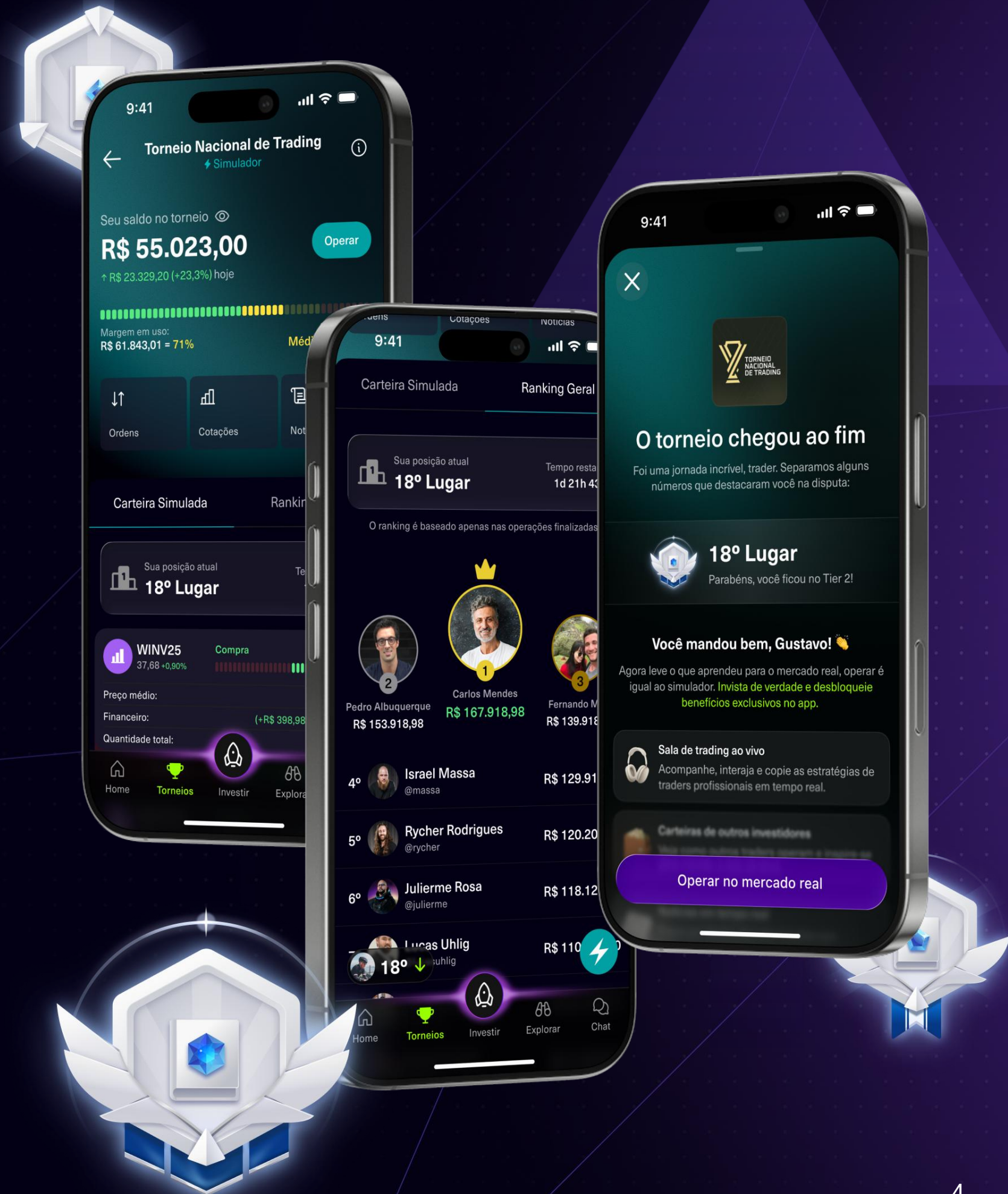
Torneio de Trading

A nova forma de engajar, treinar e desenvolver traders.

Torneios simulados semanais transformam a competição em aquisição de clientes e volume real de negociação.

Os participantes competem com preços em tempo real, ganham prêmios e constroem reputação.

Os melhores colocados ganham visibilidade e influência dentro da comunidade, fazendo a transição natural para a negociação real.



Dominando o mercado

O jogo começou! O Tradestreak é o feed público que coloca **os melhores traders em destaque**.

Quem conquista sequências de operações vencedoras ou alta lucratividade ganha visibilidade e se torna referência na comunidade.

Status, respeito e influência estão ao alcance de todos. Mostre sua habilidade, suba no ranking e seja reconhecido!



Ranking & Notificação de trades

O TC segue avançando com novas funcionalidades de social trading. No lançamento recente, o Ranking Real permite que clientes da Traders, ao deixarem sua carteira pública, compartilhem sua rentabilidade e ganhem notoriedade. Quem acompanha esse usuário pode ativar notificações e receber um push a cada movimentação da carteira.

Com isso, **ganhamos muita visibilidade**, pois somente clientes da Traders podem ativar essa funcionalidade.

⚡ albuquerque zerou um trade Agora
@albuquerque acabou de zerar sua posição em WDOZ25. Veja os resultados da operação ➡

⚡ fernandomarx zerou um trade Agora
@fernandomarx acabou de zerar sua posição em PRIO3. Veja os resultados da operação ➡

⚡ rycher diminuiu posição Agora
@rycher acabou de diminuir posição em WINZ25. Acompanhe agora a sua movimentação ➡

⚡ julierme iniciou um novo trade! Agora
@julierme acabou de abrir uma nova posição em WINZ25. Você pode ver e copia-lo agora mesmo.

Seguir

Pedro Albuquerque Filho 🌟

@albuquerque • Fundador Traders

Cofundador do TC & da TEx Tecnologia. Sou Gestor CVM com 15 anos de experiência em mercados locais e internacionais.

28,6M Seguidores 1.235 Copiadores

Carteira

Feed

Notificações de @albuquerque

🟢 Contribuidor Traders

Exclusivo membros TradePass e conta ativa ⓘ

Receba notificações das operações realizadas por esse usuário em tempo real.

Todos os trades **NOVO!**

Comunidade

9:41

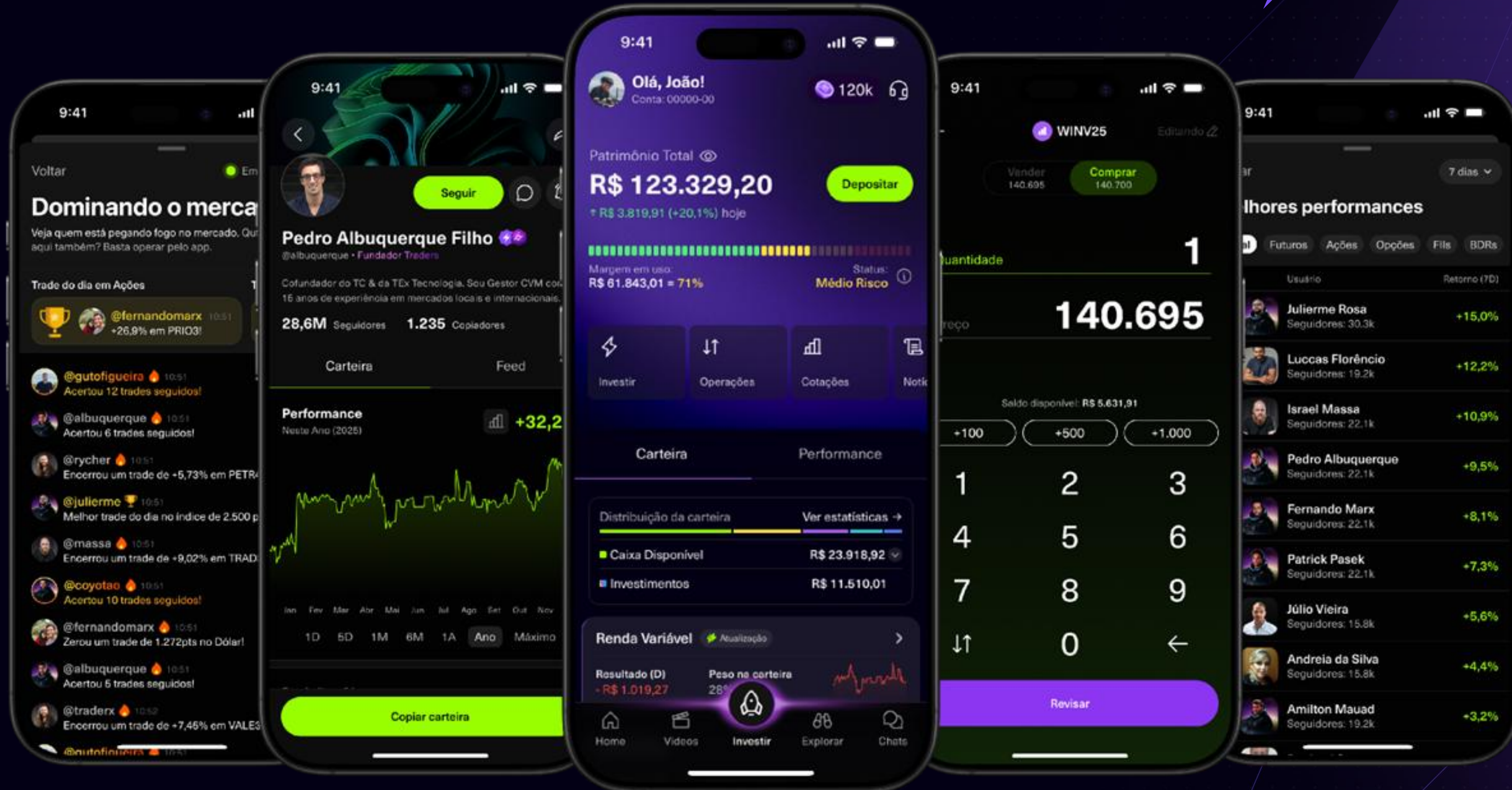
Voltar 7 dias ▾

Melhores performances

Geral Futuros Ações Opções Flls BDRs

Pos.	Usuário	Retorno (7D)
1	Julierme Rosa Seguidores: 30.3k	+15,0%
2	Luccas Florêncio Seguidores: 19.2k	+12,2%
3	Israel Massa Seguidores: 22.1k	+10,9%
4	Pedro Albuquerque Seguidores: 22.1k	+9,5%
5	Fernando Marx Seguidores: 22.1k	+8,1%
6	Patrick Pasek Seguidores: 22.1k	+7,3%
7	Júlio Vieira Seguidores: 15.8k	+5,6%
8	Andreia da Silva Seguidores: 15.8k	+4,4%
9	Amilton Mauad Seguidores: 19.2k	+3,2%

Traders App



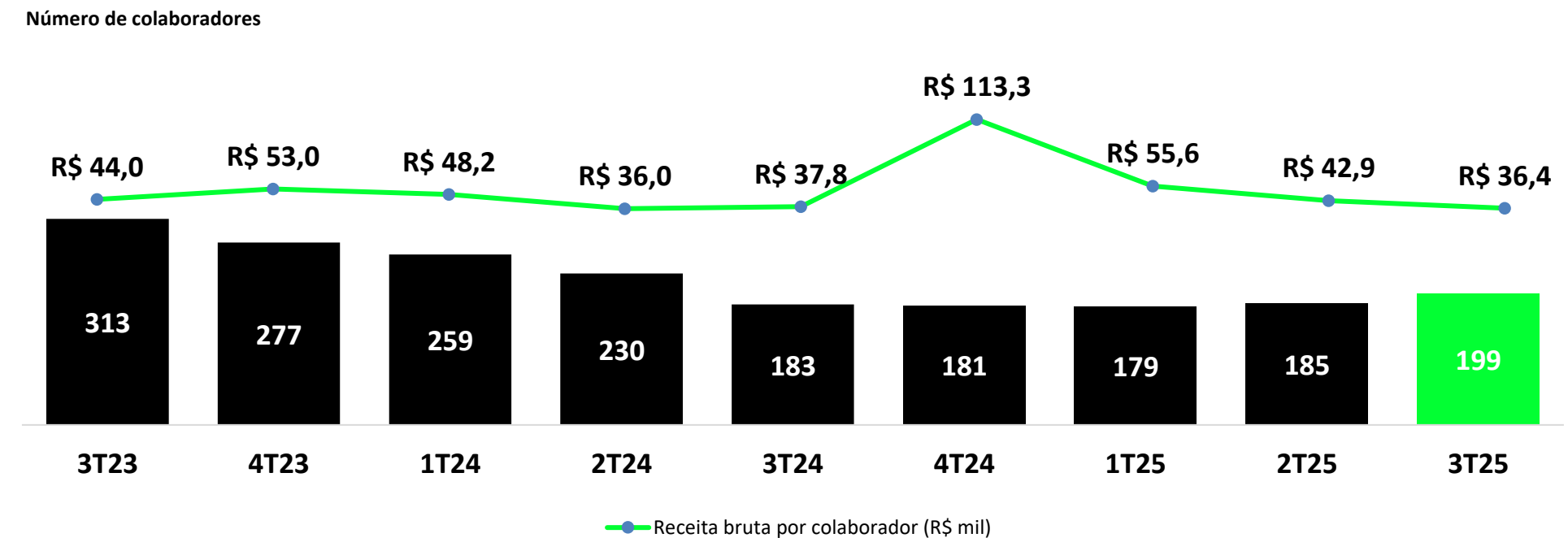


DESTAQUES DO PERÍODO

Colaboradores

- Ao final do 3T25, a Companhia alcançou um *headcount* de **199 colaboradores**, um aumento de 8,74% em relação ao mesmo período de 2024, considerando a operação da Economatica
- A receita bruta por colaborador atingiu R\$ 36,4 mil.

Número de Colaboradores





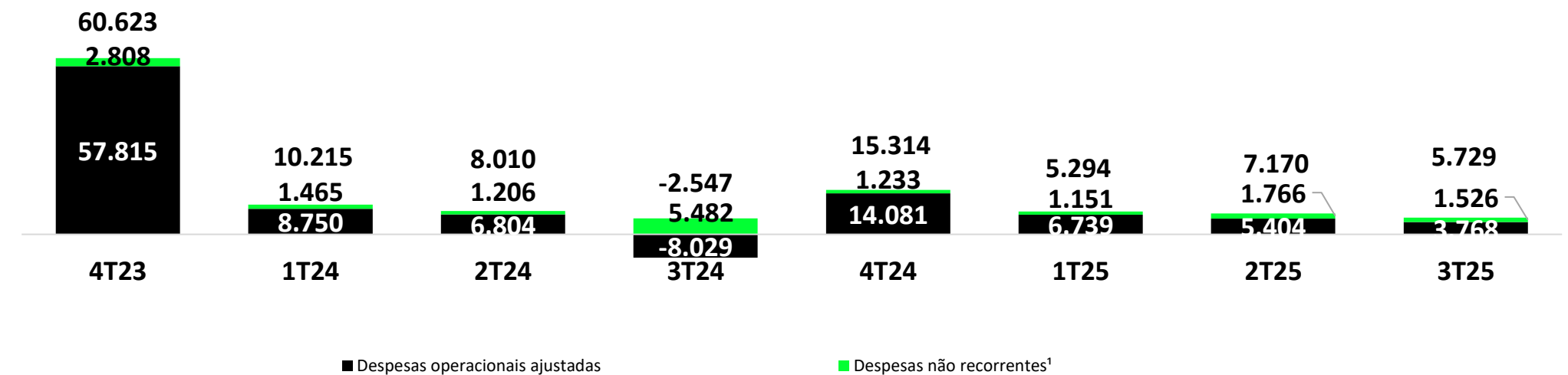
DESEMPENHO OPERACIONAL

Despesas Operacionais

Despesas Operacionais

(R\$ mil)

Despesas operacionais
(R\$ mil)



*Considerando a Economática.

DESEMPENHO FINANCEIRO

Receita Operacional

■ O B2C apresentou forte crescimento, reforçando sua relevância estratégica e contribuindo significativamente para os resultados da Companhia.

■ +101% no 3T25 vs. 3T24 – Ano contra ano

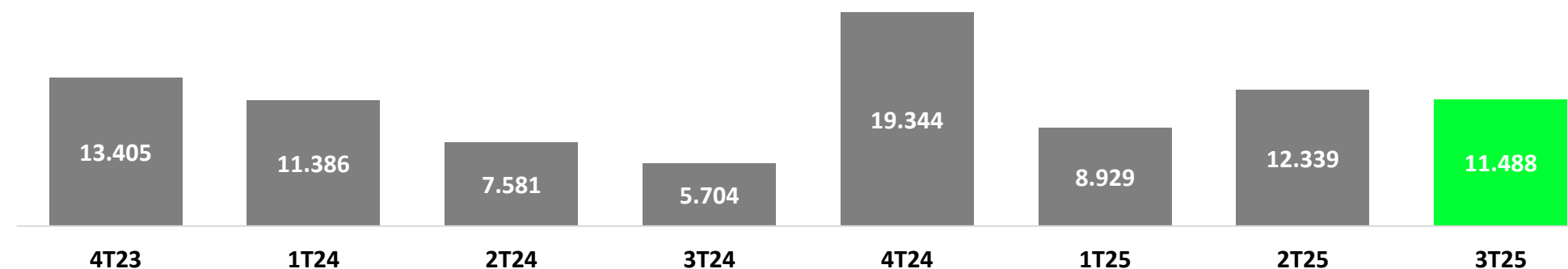
■ -6,9% no 3T25 vs. 2T25 – Trimestre contra trimestre



Receita líquida

(R\$ mil)

Evolução da receita líquida
(R\$ mil)

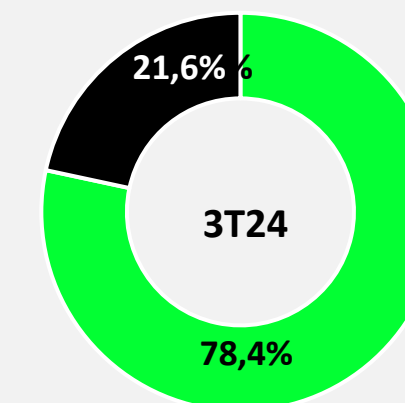
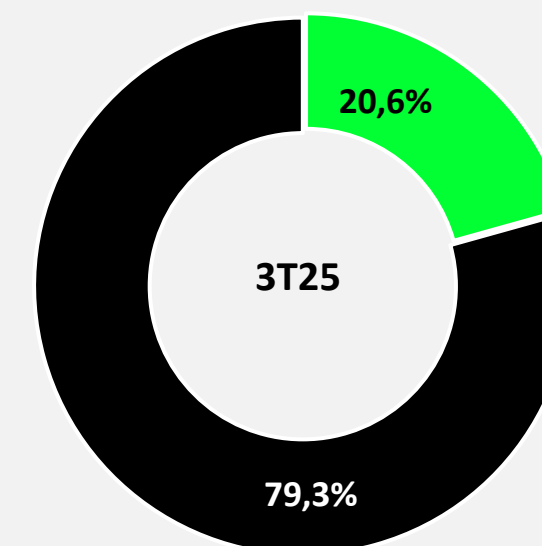


*Considerando a Economática

Composição da Receita

(%)

■ B2B ■ B2C



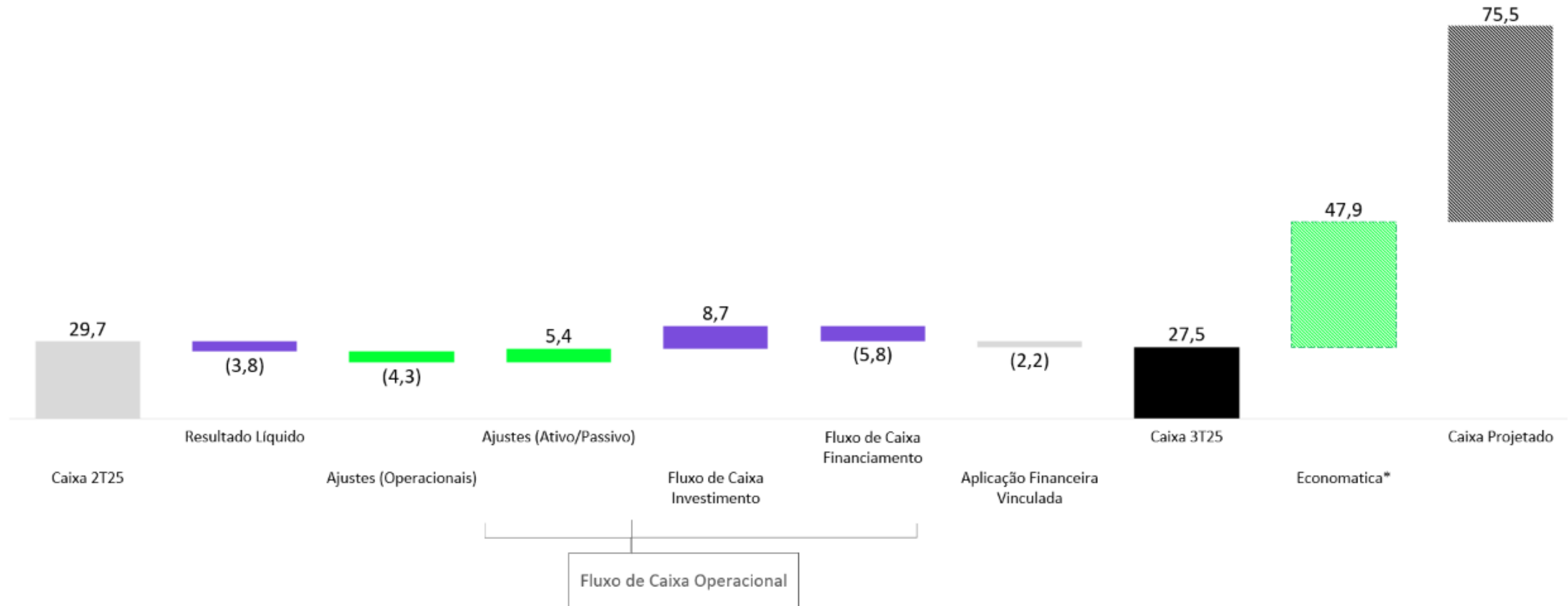
*Considerando a Economática.



Disponibilidade de Caixa no Período

Estrutura de caixa

[R\$ milhões]

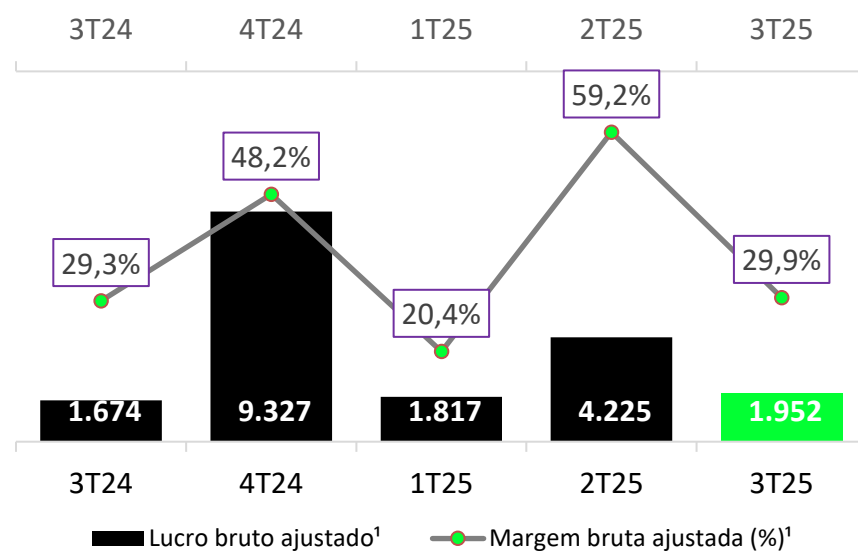


*Considerando a Economática.

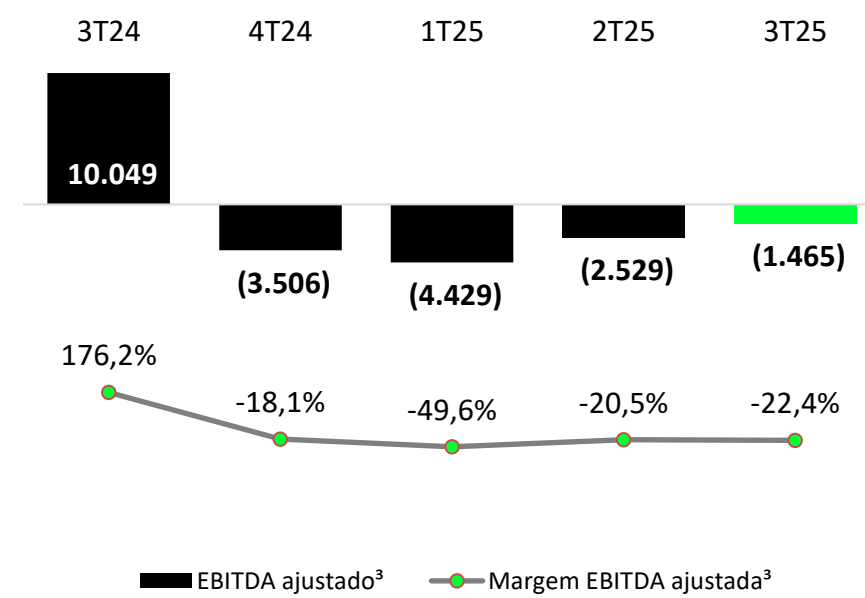


Lucro e EBITDA

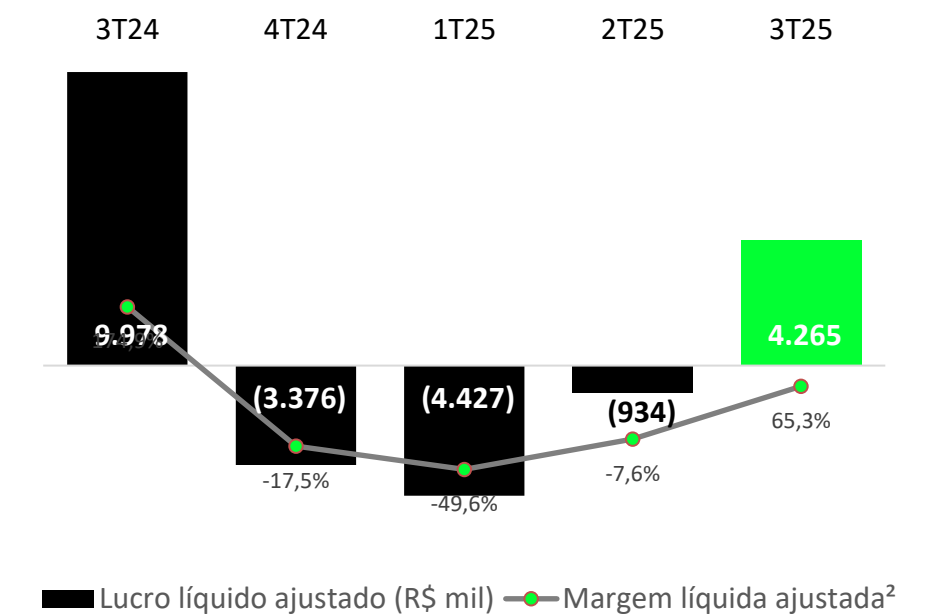
Lucro bruto ajustado e margem bruta ajustada



EBITDA ajustado e margem EBITDA ajustada



Lucro líquido ajustado e margem líquida ajustada



*Considerando a Economática.



Disclaimer

Esse material foi produzido pelo TC S.A. e estão presentes dados e análises de maneira resumida com indicativos tendentes podendo ter divergências dos valores finais e não configura guidance em nenhuma circunstância. O TC não se responsabiliza por tomadas de decisão baseadas exclusivamente nos dados aqui apresentados e orienta a análise a partir do Formulário de Referência, das Demonstrações Financeiras seguida pelas respectivas notas explicativas e, se necessário, em documentos da oferta pública. As informações contidas nesse documento possuem dados com arredondamentos e envolvem determinados riscos. É estritamente proibida a utilização deste material para qualquer reprodução parcial ou total sem a autorização da Companhia.



Relações com Investidores

ri@tc.com.br

tc.com.br/ri