



Apresentação de resultados **2T25**

Mensagem do CEO

■ LANÇAMENTO DA CORRETORA

Primeiros indicadores confirmam a força da estratégia de verticalização e a capacidade de monetizar a comunidade TC.

■ BASE ENGAJADA E CRESCENTE

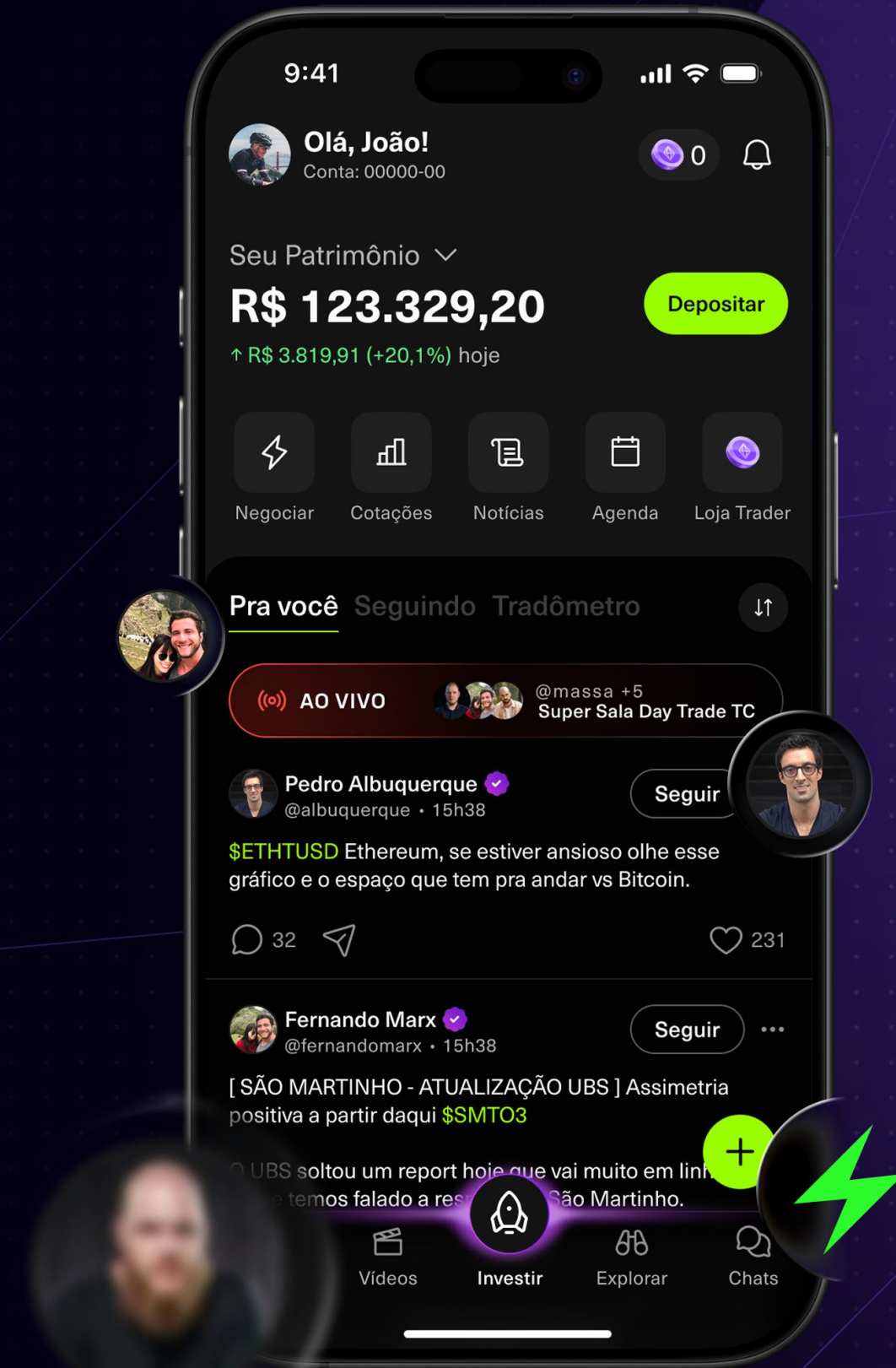
Número relevante de contas abertas, forte presença no mercado de derivativos e volumes expressivos na Bovespa.

■ VANTAGEM COMPETITIVA

Custo de aquisição significativamente inferior aos canais tradicionais, com potencial de expansão acelerada.

■ DISCIPLINA OPERACIONAL

Manutenção da redução de despesas ajustadas, preservação de caixa e avanço contínuo no roadmap de integração entre experiência social e corretora.



Dados do 2T25

 traders

Contas Abertas

17.8 Mil

Contratos Operados BMF

9.98 Milhões

Volume Operado Bovespa

2.204 Bilhões

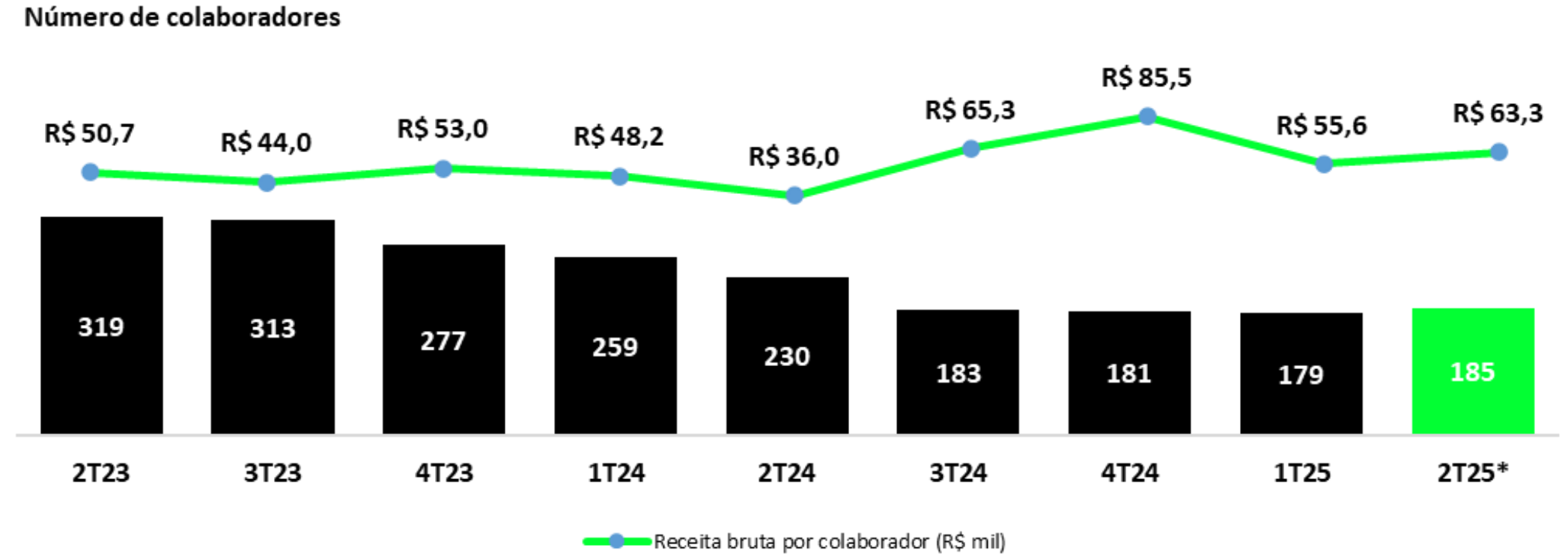


DESTAQUES DO PERÍODO

Colaboradores

- Ao final do 2T25, a Companhia alcançou um *headcount* de **185 colaboradores**, uma redução de 19,6% em relação ao mesmo período de 2024.
- A **receita bruta por colaborador** atingiu **R\$ 63,3 mil**.

Número de Colaboradores



*Considerando a Economática.



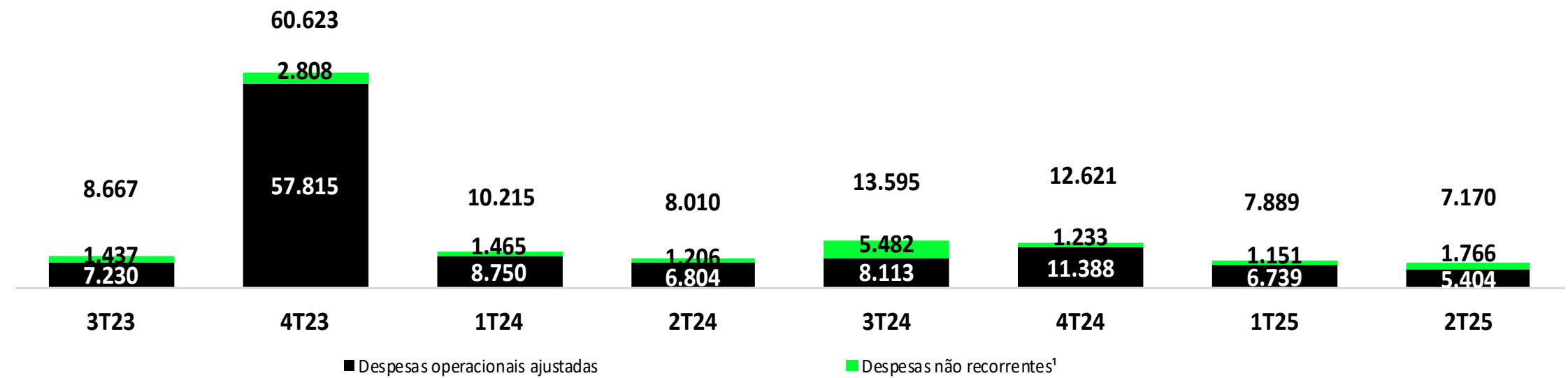
DESEMPENHO OPERACIONAL

Despesas Operacionais

Despesas Operacionais

(R\$ mil)

Despesas operacionais
(R\$ mil)



*Considerando a Economática.

DESEMPENHO FINANCEIRO

Receita Operacional

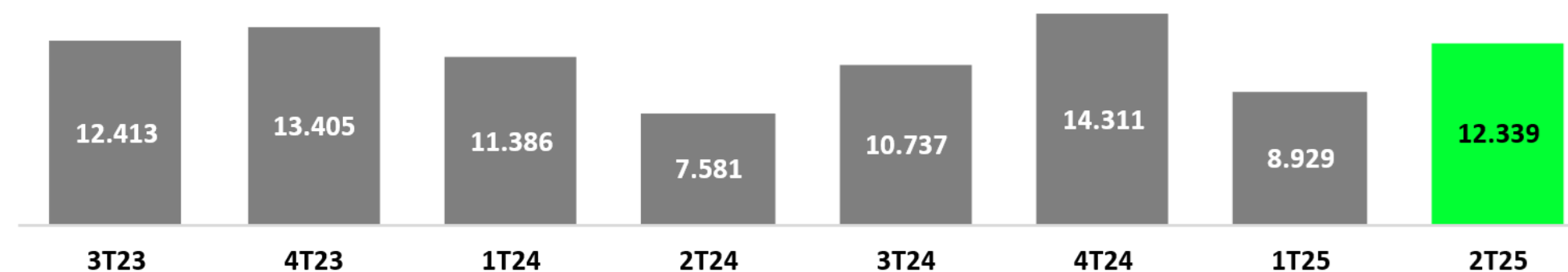
- O B2C apresentou forte crescimento, reforçando sua relevância estratégica e contribuindo significativamente para os resultados da Companhia.
- +62,76% no 2T25 vs. 2T24 – Ano contra ano
- +38,19% no 2T25 vs. 1T25 – Trimestre contra trimestre

Receita líquida

(R\$ mil)



Evolução da receita líquida
(R\$ mil)

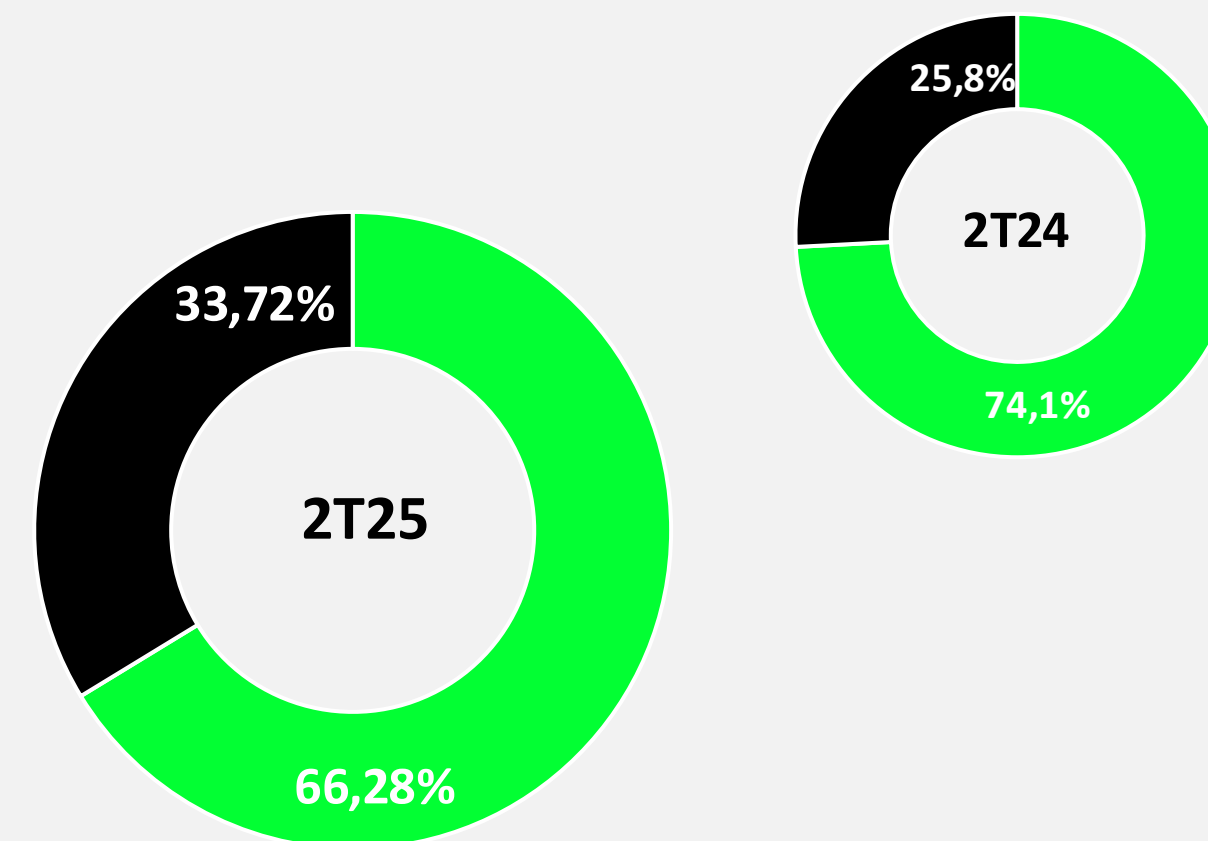


*Considerando a Economática

Composição da Receita

(%)

■ B2B ■ B2C



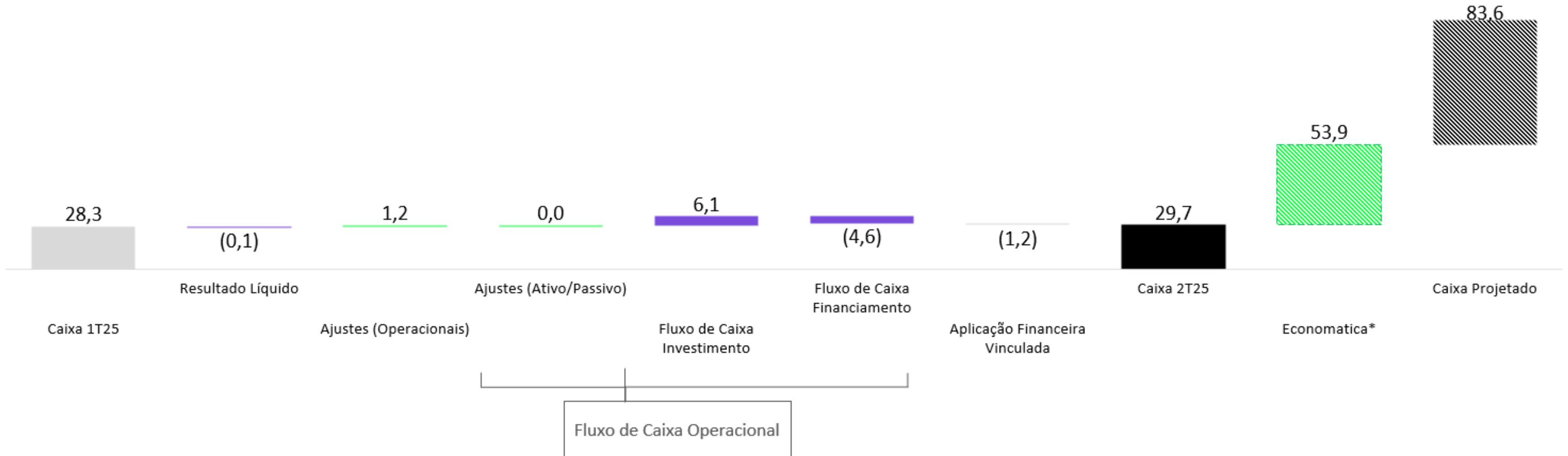
*Considerando a Economática.



Disponibilidade de Caixa no Período

Estrutura de caixa

[R\$ milhões]

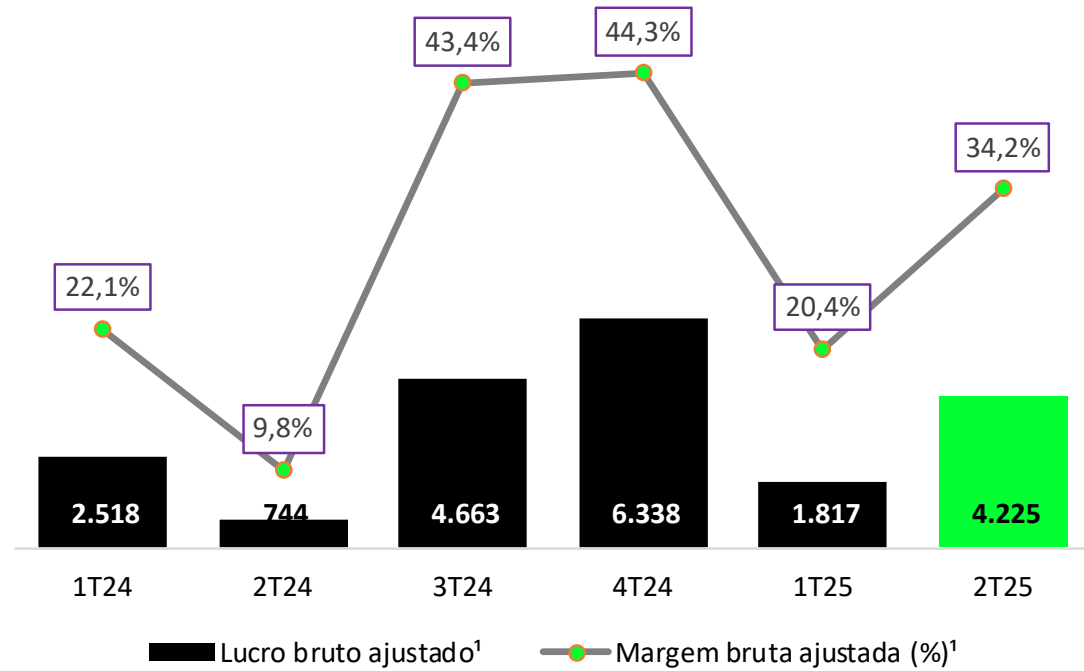


*Considerando a Economática.

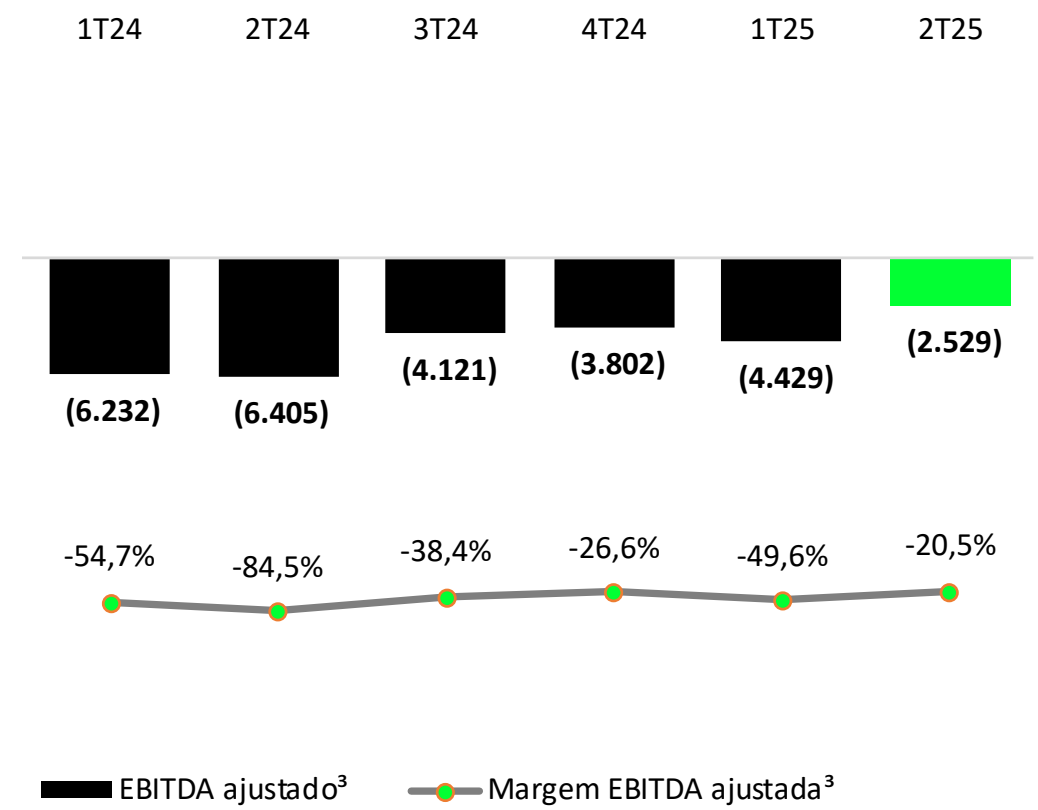


Lucro e EBITDA

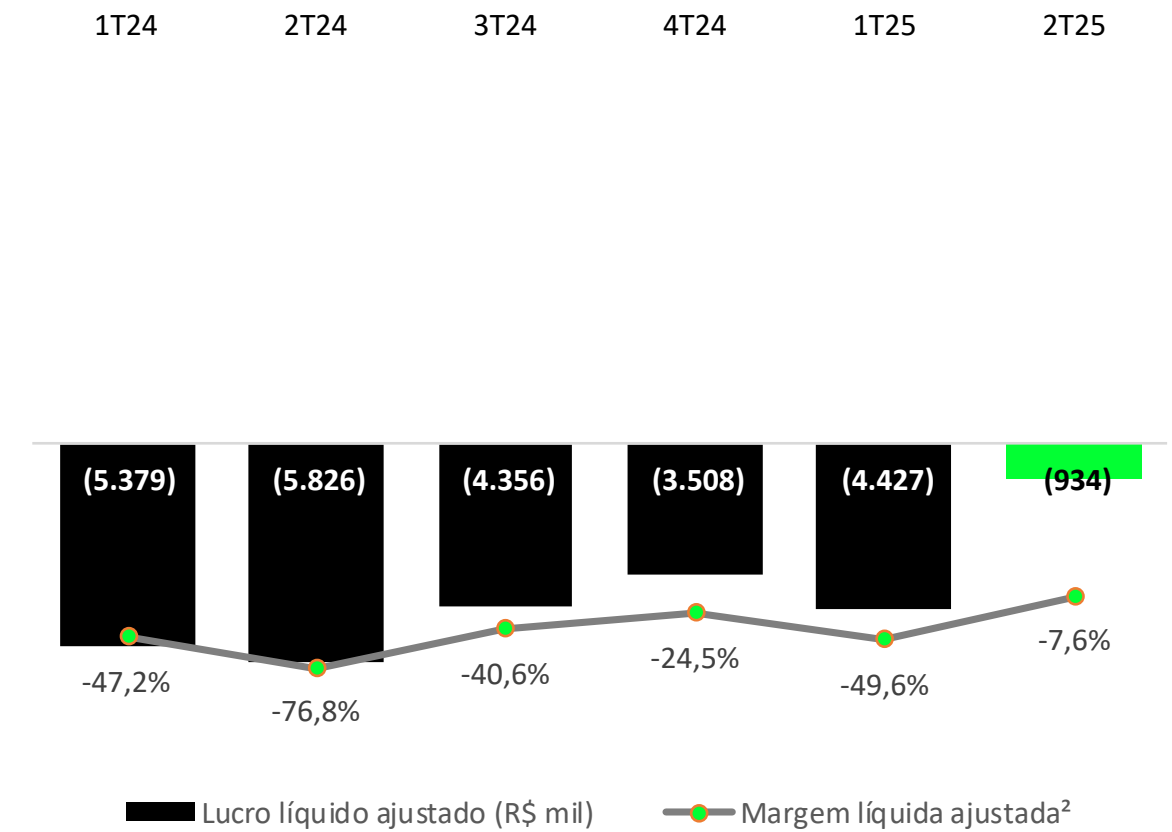
Lucro bruto ajustado e margem bruta ajustada



EBITDA ajustado e margem EBITDA ajustada



Lucro líquido ajustado e margem líquida ajustada



*Considerando a Economática.



Disclaimer

Esse material foi produzido pelo TC S.A. e estão presentes dados e análises de maneira resumida com indicativos tendentes podendo ter divergências dos valores finais e não configura guidance em nenhuma circunstância. O TC não se responsabiliza por tomadas de decisão baseadas exclusivamente nos dados aqui apresentados e orienta a análise a partir do Formulário de Referência, das Demonstrações Financeiras seguida pelas respectivas notas explicativas e, se necessário, em documentos da oferta pública. As informações contidas nesse documento possuem dados com arredondamentos e envolvem determinados riscos. É estritamente proibida a utilização deste material para qualquer reprodução parcial ou total sem a autorização da Companhia.



Relações com Investidores

ri@tc.com.br

tc.com.br/ri