

Concessão Ponte Binacional



CS Infra

Aviso Legal

Esta apresentação foi elaborada pela SIMPAR S.A. ("SIMPAR") para fins meramente informativos e para uso exclusivamente interno ou de seu destinatário ("Destinatário")

As informações contidas nesta apresentação foram fornecidas pela SIMPAR e obtidas junto a outras fontes públicas, sendo que a SIMPAR não realizou uma verificação independente destas informações. Quaisquer projeções ou previsões contidas nesta apresentação são baseadas em suposições e estimativas subjetivas sobre eventos e circunstâncias que ainda não ocorreram e estão sujeitos a variações significativas. Dessa forma, não é possível assegurar que quaisquer resultados oriundos de projeções ou previsões constantes deste documento serão efetivamente verificados.

A SIMPAR, seus diretores, funcionários e representantes não expressam nenhuma opinião, nem assumem qualquer responsabilidade pela suficiência, consistência ou completude de qualquer informação aqui apresentadas, ou por qualquer omissão com relação a esta apresentação. Nenhuma das pessoas mencionadas neste parágrafo será responsável por quaisquer perdas ou danos de qualquer natureza que decorram do uso das informações contidas neste documento, ou que eventualmente sejam obtidas por terceiros por qualquer outro meio.

Esta apresentação é válida somente nesta data, sendo que eventos futuros podem prejudicar suas conclusões.

Todas as informações contidas nesta apresentação devem ser mantidas pelo Destinatário de forma estritamente confidencial e só podem ser divulgadas a seus agentes, representantes, funcionários ou consultores que tenham concordado em tratar tais informações de forma confidencial.

Dados da Concorrência e Principais Números

(Conforme edital)

1. Concessão: A CS Infra será responsável pela **manutenção e operação de 14 km de rodovia**, incluindo a ponte, bem como a **gestão do Centro Unificado de Fronteiras (CUF)**, onde são realizados os **procedimentos aduaneiros de exportações e importações**.

2. Tarifas:

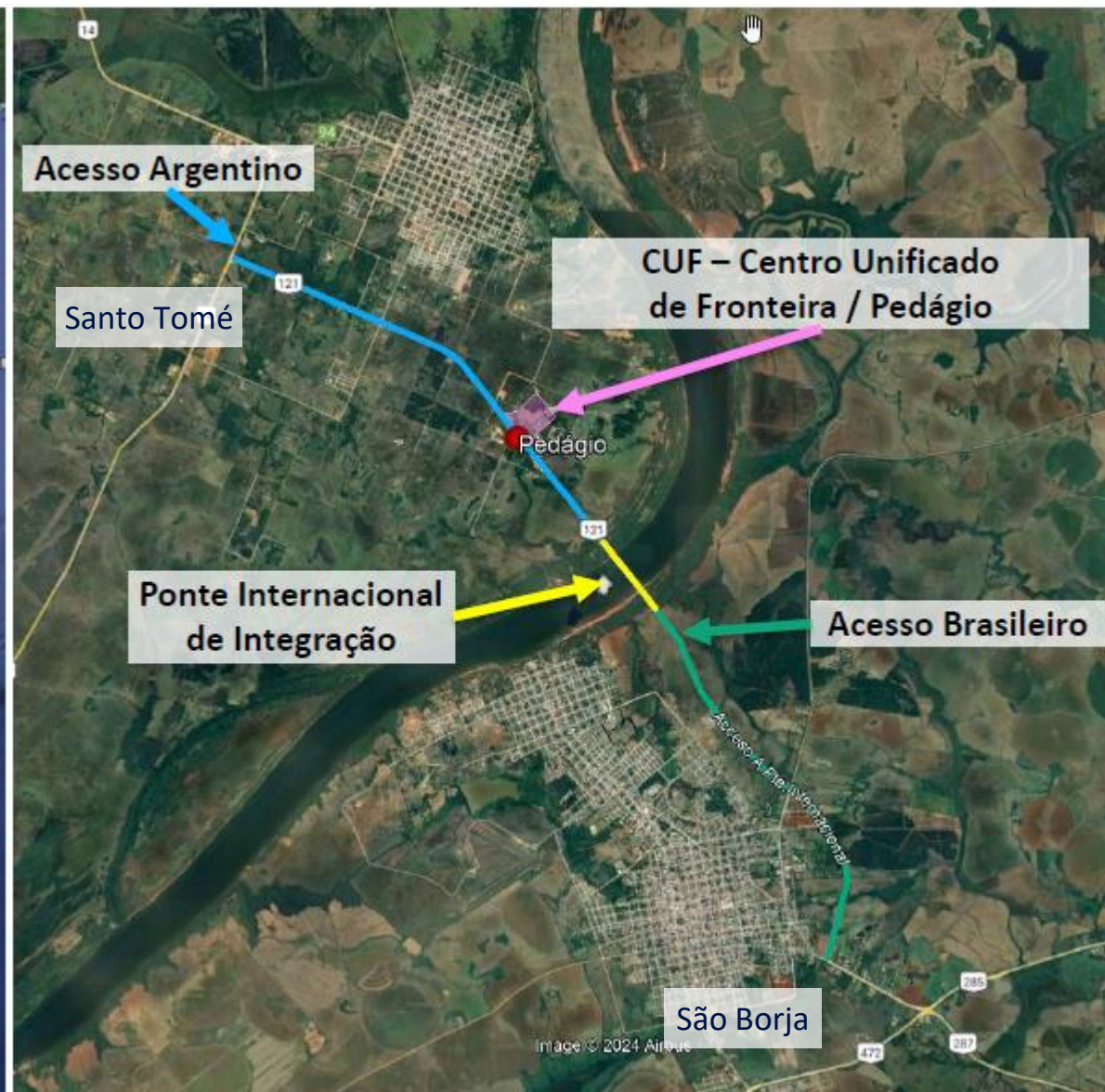
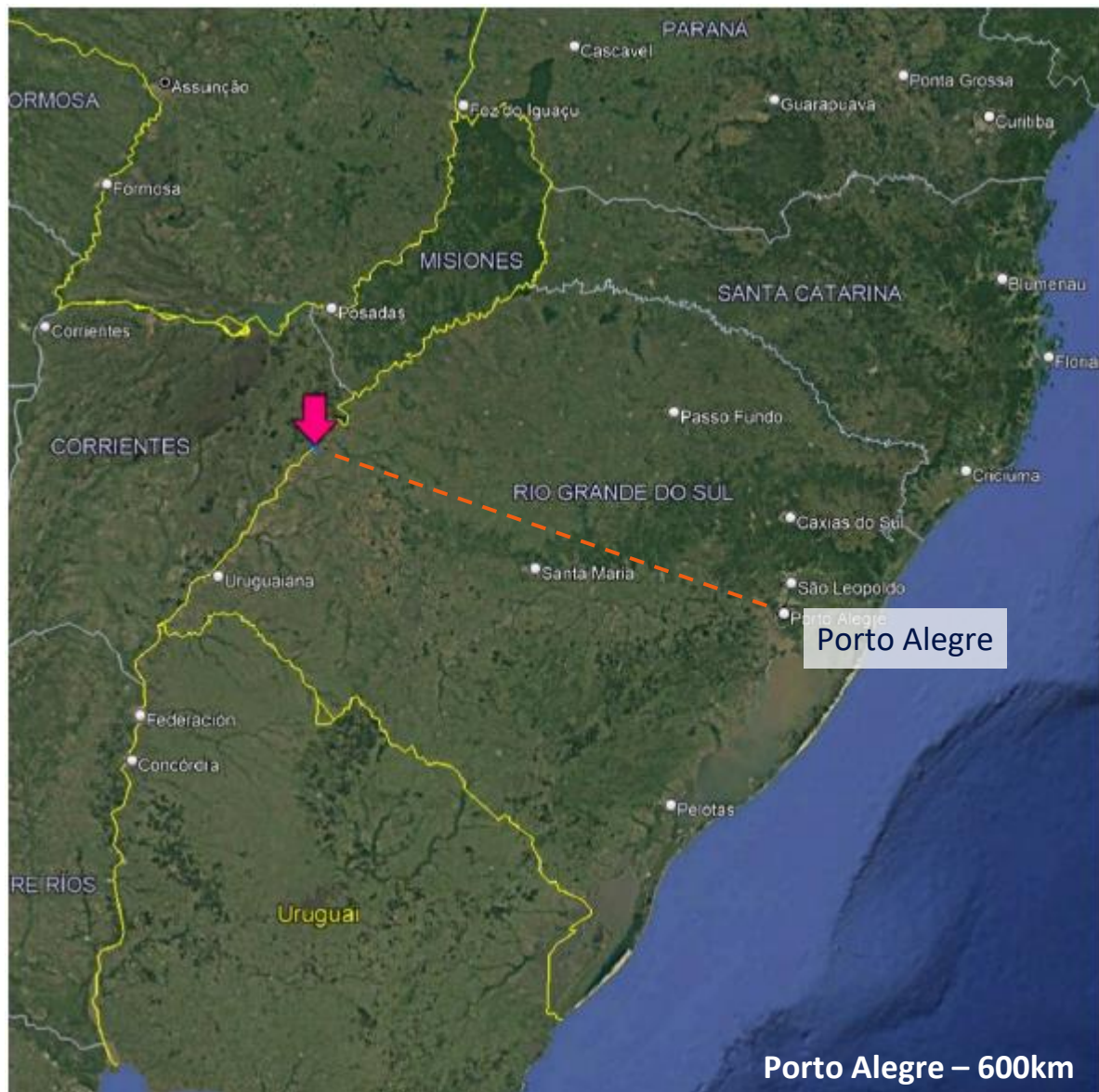
- As receitas da CS Infra serão provenientes das **tarifas de pedágio** e dos **serviços prestados no CUF**, bem como receitas acessórias aprovadas pela COMAB
- Todas as tarifas são em dólar, convertidas mensalmente para as moedas locais e com reajustes anuais pelo *Consumer Price Index* (“CPI”)

3. Outorga Vencedora: CS Infra - USD 26.602.000,00 (0,38% de ágio)

4. Pagamento Outorga: US\$2,6 milhões na data de assinatura do contrato e o saldo remanescente será pago em 24 parcelas anuais

Dados Financeiros - Conforme edital		
Prazo	25 anos	
	Ano 1	Ano 6
Receita Líquida	US\$ 8 milhões	US\$ 9 milhões
EBITDA	US\$ 2 milhões	US\$ 5 milhões
Margem EBITDA	32%	49%
Capex Total	US\$31 milhões	
Capex durante os 6 primeiros anos	US\$21 milhões	
Capex médio anual a partir do 7º ano	US\$0,6 milhão	

Localização



CUF - Centro Unificado de Fronteiras



Tarifas

As **receitas** da CS Infra serão provenientes das **tarifas de pedágio e dos serviços prestados no CUF**, bem como **receitas acessórias** aprovadas pela COMAB.

Valores em USD

Veículos leves	Vigente	Ano 1	Ano 2	Ano 3	Ano 4	Ano 5	Ano 6-25
1 – Carros internacionais	15,40	0,89	0,90	0,93	0,95	0,98	1
2 – Carros com reboques	23,10	1,33	1,35	1,39	1,43	1,47	1,50
3 – Ônibus internacionais	46,20	2,66	2,70	2,78	2,85	2,94	3,00
5 – Carros locais	-	-	-	-	-	-	-
6 – Ônibus Locais	46,20	2,66	2,70	2,78	2,85	2,94	3,00
7 – Motocicletas	-	-	-	-	-	-	-

Veículos pesados	Vigente	Ano 1	Ano 2	Ano 3	Ano 4	Ano 5	Ano 6-25
Caminhão 2 e 3 eixos	46,20	37,60	38,24	39,35	40,42	41,62	42,49
Caminhão 2 e 3 eixos MIC/DTA e retorno	69,30	56,40	57,36	59,02	60,63	62,43	63,73
Caminhão 4, 5 e 6 eixos	77,00	62,67	63,73	65,58	67,37	69,37	70,81
Caminhão 4, 5 e 6 eixos MIC/DTA e retorno	77,00	62,67	63,73	65,58	67,37	69,37	70,81
Caminhão 2, 3,4, 5 e 6 eixos lastro	46,20	37,60	38,24	39,35	40,42	41,62	42,49
Ônibus	46,20	2,66	2,70	2,78	2,85	2,94	3,00

Serviços no CUF	Tarifa
Estadias (franquia até 24:00 do dia de chegada)	10,26
Abertura ou fechamento de caminhão de lona	22,39
Retirada de amostras (cada 2 volumes)	2,43
Armazenamento e seguro de veículos	0,40%
Carga ou descarga mecanizada p/ tonelada	4,85
Carga ou descarga manual p/ tonelada	7,46
Carga ou descarga não paletizada p/ tonelada	7,46
Carga ou descarga câmara fria	9,33
Pesagem de caminhão	5,60
Abertura ou fechamento de caminhão de abertura lateral	9,33
Desremonta de caminhão (unidade)	21,27
Verificação por meios próprios	8,40
Colocação de lacre com cabo	13,99
Colocação de lacre ou fechamento metálico	4,85
Serviço de inspeção física	11,06
Colocação de Lacre (Precinto) em ilhós de lona ou sider	10,53

Imagens da Concessão



Vista Externa Imigração – Lado Argentina



Prédio Administrativo



Aduana Argentina



Pátio de Carretas

Imagens da Concessão



Galpão de Estoque de peças



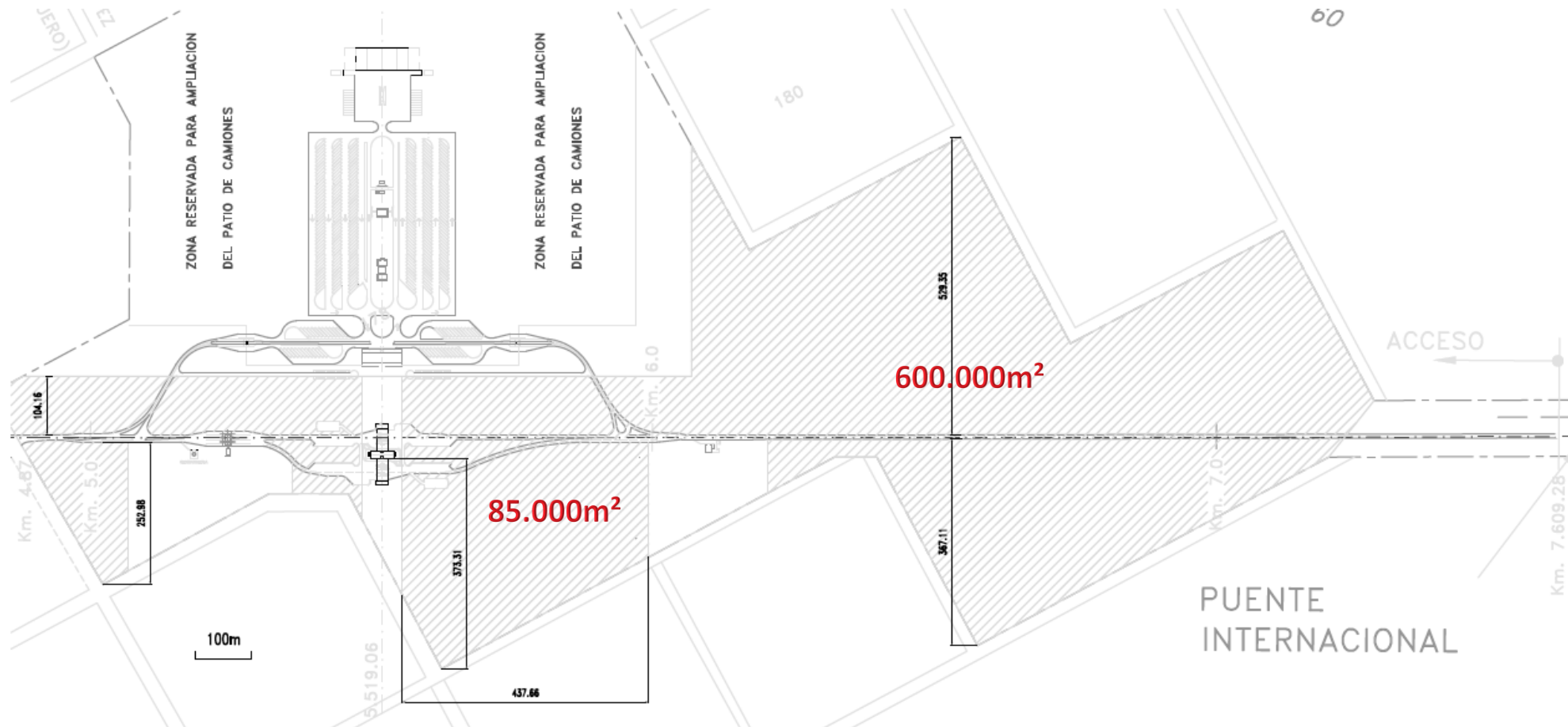
Vista Externa CUF



Ponte

Receitas acessórias não incorporadas no modelo

Na área **externa ao CUF**, há aproximadamente **700.000 m²** de terrenos livres com potencial para **implantação de edificações** vinculadas à operação da concessão, possibilitando a **geração de receitas acessórias**. Entre os usos potenciais estão: **truck center, posto de combustível, free shop, galpões logísticos**, entre outros.



Capex Total – US\$31 mm

<i>USD x mil</i>	Edital
Trabalhos Iniciais	1.890,01
Restauração	3.559,60
Ampliação da Capacidade - Obras Civis	6.674,30
Manutenção	4.272,99
Veículos, Equipamentos e Sistema	15.090,40
Outros (projetos, canteiros...)	
	31.487,29

Q&A



CS Infra

Binational Bridge Concession

Disclaimer

This presentation has been prepared by SIMPAR S.A. ("SIMPAR") for informational purposes only and for the exclusive internal use of the recipient ("Recipient")

The information contained in this presentation has been provided by SIMPAR and obtained from other public sources. SIMPAR has not conducted any independent verification of such information. Any projections or forecasts contained in this presentation are based on subjective assumptions and estimates about events and circumstances that have not yet occurred and are subject to significant variation. As a result, there can be no assurance that any results derived from the projections or forecasts contained in this document will actually materialize.

SIMPAR, its directors, employees and representatives do not express any opinion or assume any responsibility as to the adequacy, consistency or completeness of the information presented herein or for any omissions in this presentation. None of the persons mentioned in this paragraph shall be liable for any loss or damage of any kind arising from the use of the information contained in this document, or which may be obtained by third parties by any other means.

This presentation speaks only as of this date and future events may affect its conclusions.

Any information contained in this presentation must be held in strict confidence by the recipient and may only be disclosed to its agents, representatives, employees or consultants who have agreed to treat such information as confidential.

Concession Data and Key Figures

(As per Bidding documents)

1. Concession: CS Infra will be responsible for **maintaining and operating 14 km of highway**, including the bridge, as well as **managing the Unified Border Center (CUF)**, where **customs procedures for exports and imports are conducted**.

2. Tariffs:

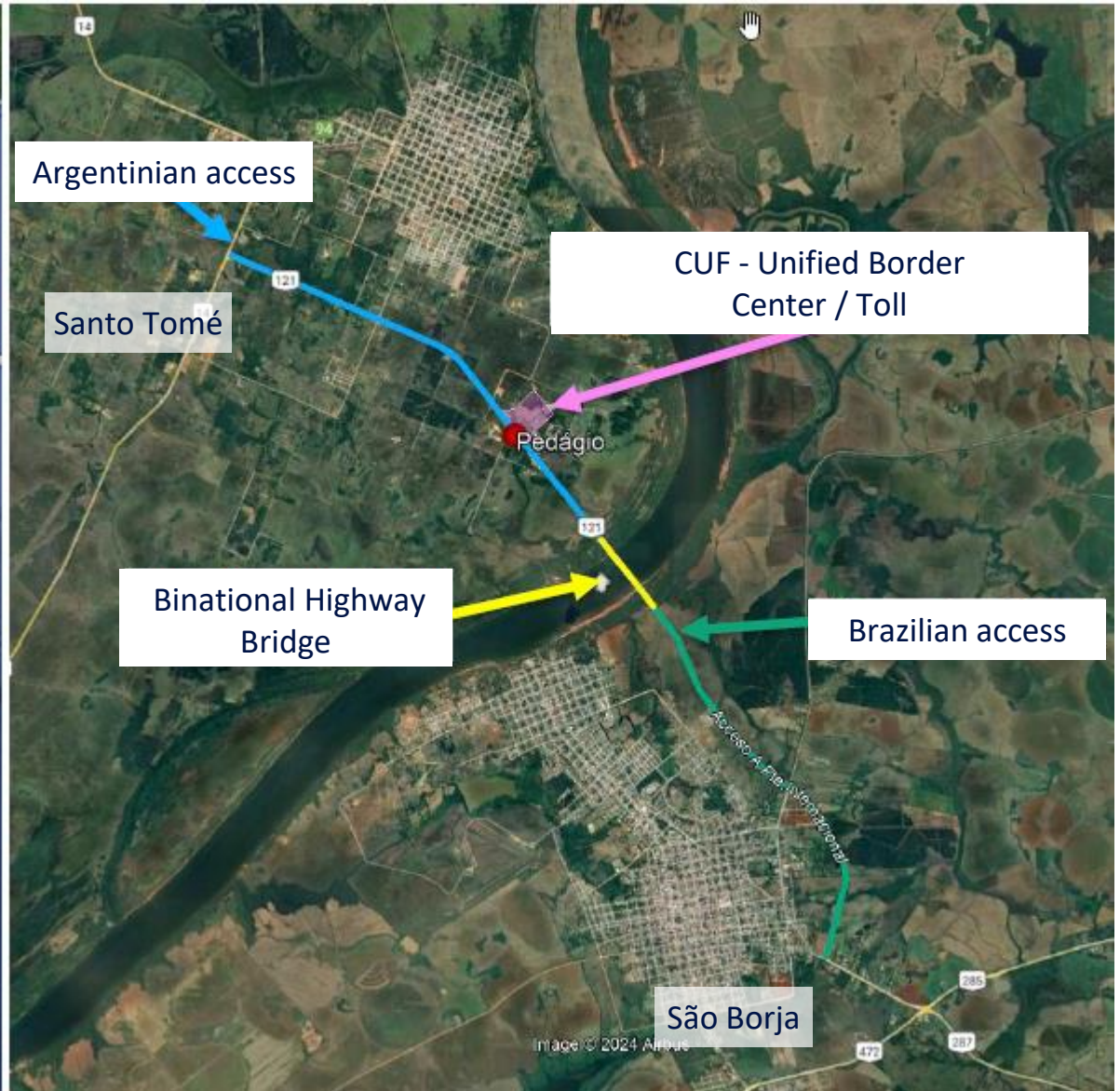
- CS Infra's revenues will consist of **tolls and services provided at the CUF**, as well as additional revenues approved by COMAB
- All tariffs are in US dollars, converted monthly to local currencies and adjusted annually by the Consumer Price Index (“CPI”)

3. Winning Bid: CS Infra - USD 26,602,000.00 (0.38% premium)

4. Bid Payment: US\$2.6 million on the date of signing the contract, with the remaining balance to be paid in 24 annual installments

Financial Data - As per Bidding documents		
Concession term	25 years	
	Year 1	Year 6
Net Revenue	US\$ 8 million	US\$ 9 million
EBITDA	US\$ 2 million	US\$ 5 million
EBITDA Margin	32%	49%
Total Capex	US\$31 million	
Capex during the first 6 years	US\$21 million	
Avg. annual Capex from the 7 th year onwards	US\$0,6 million	

Location



CUF - Unified Border Center



Tariffs

CS Infra's **revenues** will come from **tolls and services provided at the CUF**, as well as **additional revenues** approved by COMAB.

Values in USD

Light Vehicles - US\$	Year 1	Year 2	Year 3	Year 4	Year 5	Year 6 - 25
Cars	0.89	0.9	0.93	0.95	0.98	1
Cars with trailers	1.33	1.35	1.39	1.43	1.47	1.5
Bus	2.66	2.7	2.78	2.85	2.94	3
Local Cars	0	0	0	0	0	0
Local Bus	2.66	2.7	2.78	2.85	2.94	3

Heavy Vehicles - US\$	Year 1	Year 2	Year 3	Year 4	Year 5	Year 6 - 25
2- and 3-axle trucks	37.6	38.24	39.35	40.42	41.62	42.49
MIC/DTA 2- and 3-axle trucks	56.4	57.38	59.02	60.63	62.43	63.73
4, 5, and 6-axle trucks	62.67	63.73	65.58	67.37	69.37	70.81
MIC/DTA 4-, 5-, and 6-axle trucks	62.67	63.73	65.58	67.37	69.37	70.81
2, 3, 4, 5, and 6-axle trucks	37.6	38.24	39.35	40.42	41.62	42.49
Bus	2.66	2.7	2.78	2.85	2.94	3.00

CUF Services	
Accommodation (check-out until midnight on the day of arrival)	10.26
Opening or closing a tarp truck	22.39
Sample collection (every 2 volumes)	2.43
Vehicle storage and insurance	0.40%
Mechanized loading or unloading service per ton	4.85
Manual loading or unloading service per ton	7.46
Manual loading service for non-palletized material per ton	7.46
Cold storage loading service	9.33
Vehicle weighing	5.6
Side opening truck opening or closing service (sider)	9.33
Truck "dismantling" (unit)	21.27
Verification by own means	8.4
Placement of seal with cable	13.99
Placement of metal seal	4.85
Physical inspection service	11.06
Seal-type Seal for tarp trucks	10.53

Images of the Concession



External View of Immigration – Argentina Side



Office Building



Argentine Customs



Truck Yard

Images of the Concession



Spare Parts Warehouse



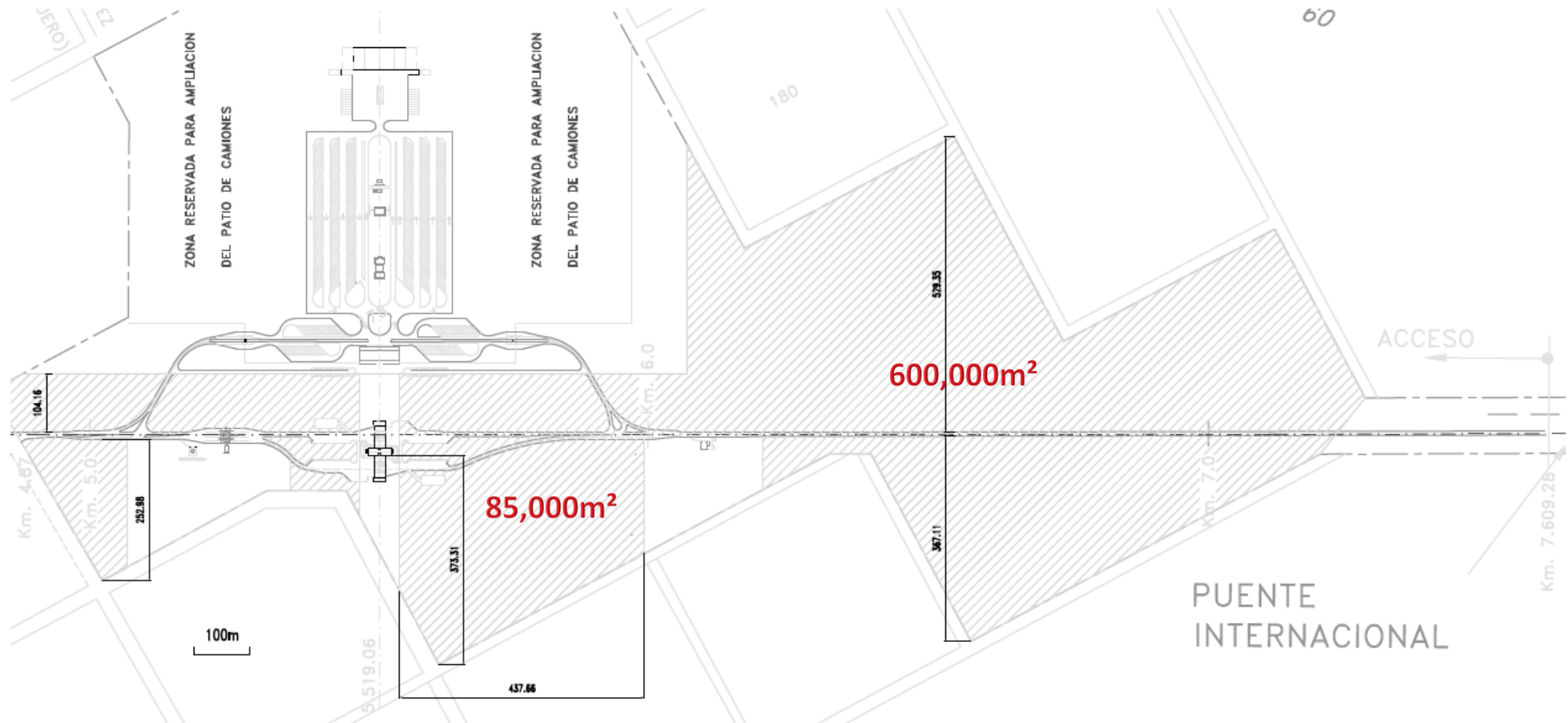
External view of the CUF



Bridge

Additional revenue not included in the model

Outside the CUF, there are approximately **700,000 m²** of vacant land with potential for the **construction of buildings** linked to the concession's operations, enabling the generation of **additional revenue**. Potential uses include: **truck center, gas station, duty-free shop, logistics warehouses**, among others.



Total Capex – US\$31 mn

<i>USD x k</i>	Edital
Initial Work	1,890.01
Renovation	3,559.60
Capacity Expansion - Civil Works	6,674.30
Maintenance	4,272.99
Vehicles, Equipment, and System	15,090.40
Others (projects, construction sites...)	
	31,487.29

Q&A



CS Infra