

# Teleconferência 3T18

Novembro/2018



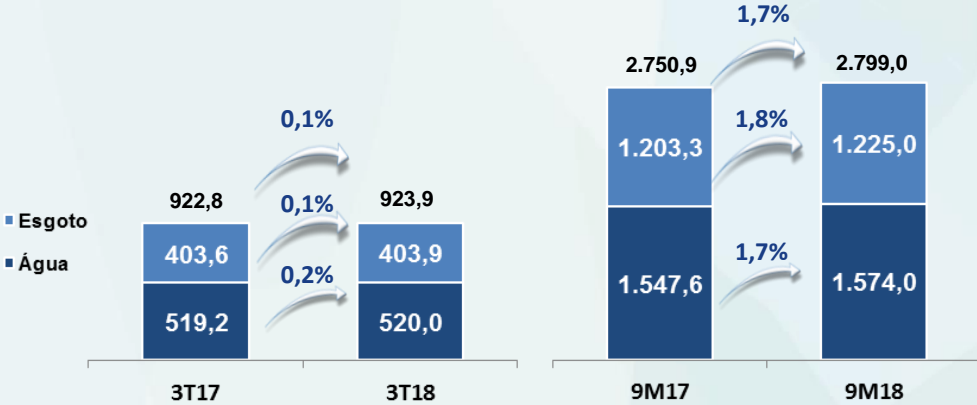
Diretoria Econômico-Financeira e de Relações com Investidores



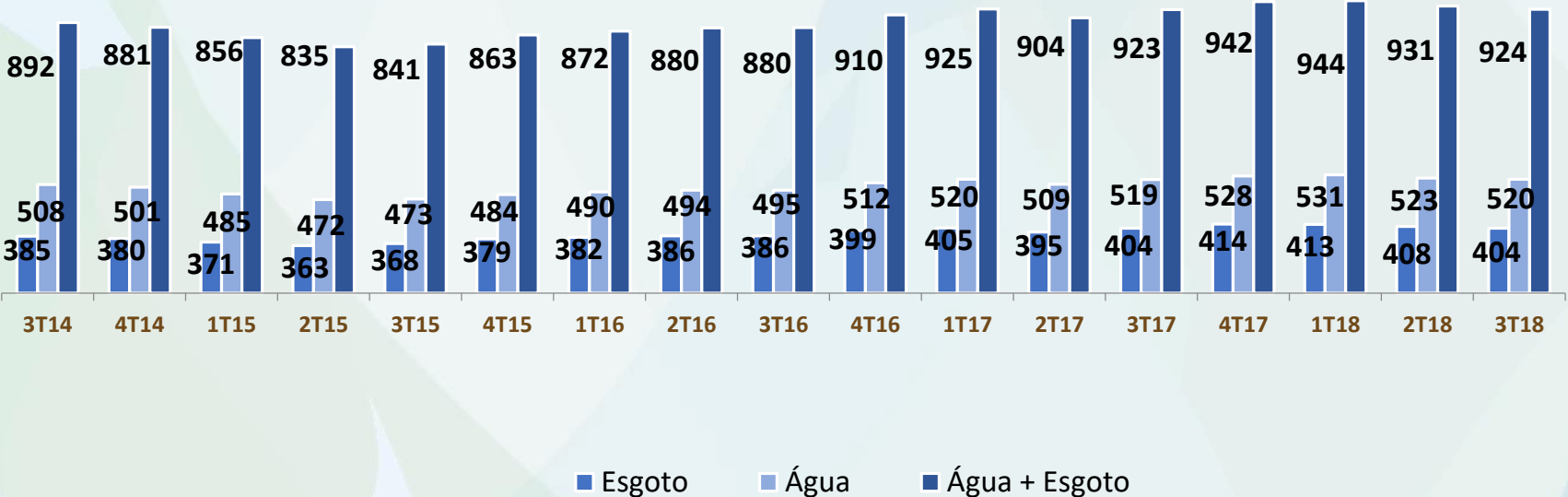
Esta apresentação pode conter considerações futuras referentes às perspectivas do negócio, estimativas de resultados operacionais e financeiros, e às perspectivas de crescimento da Sabesp. Estas são apenas projeções e, como tal, baseiam-se exclusivamente nas expectativas da administração da Sabesp em relação ao futuro do negócio e seu contínuo acesso a capitais para financiar o plano de negócios da Companhia. Tais considerações futuras dependem, substancialmente, de mudanças nas condições de mercado, regras governamentais, do desempenho do setor e da economia brasileira, entre outros fatores, além dos riscos apresentados nos documentos de divulgação arquivados pela Sabesp e estão, portanto, sujeitas a mudanças sem aviso prévio.

# VOLUME FATURADO (milhões de m<sup>3</sup>)

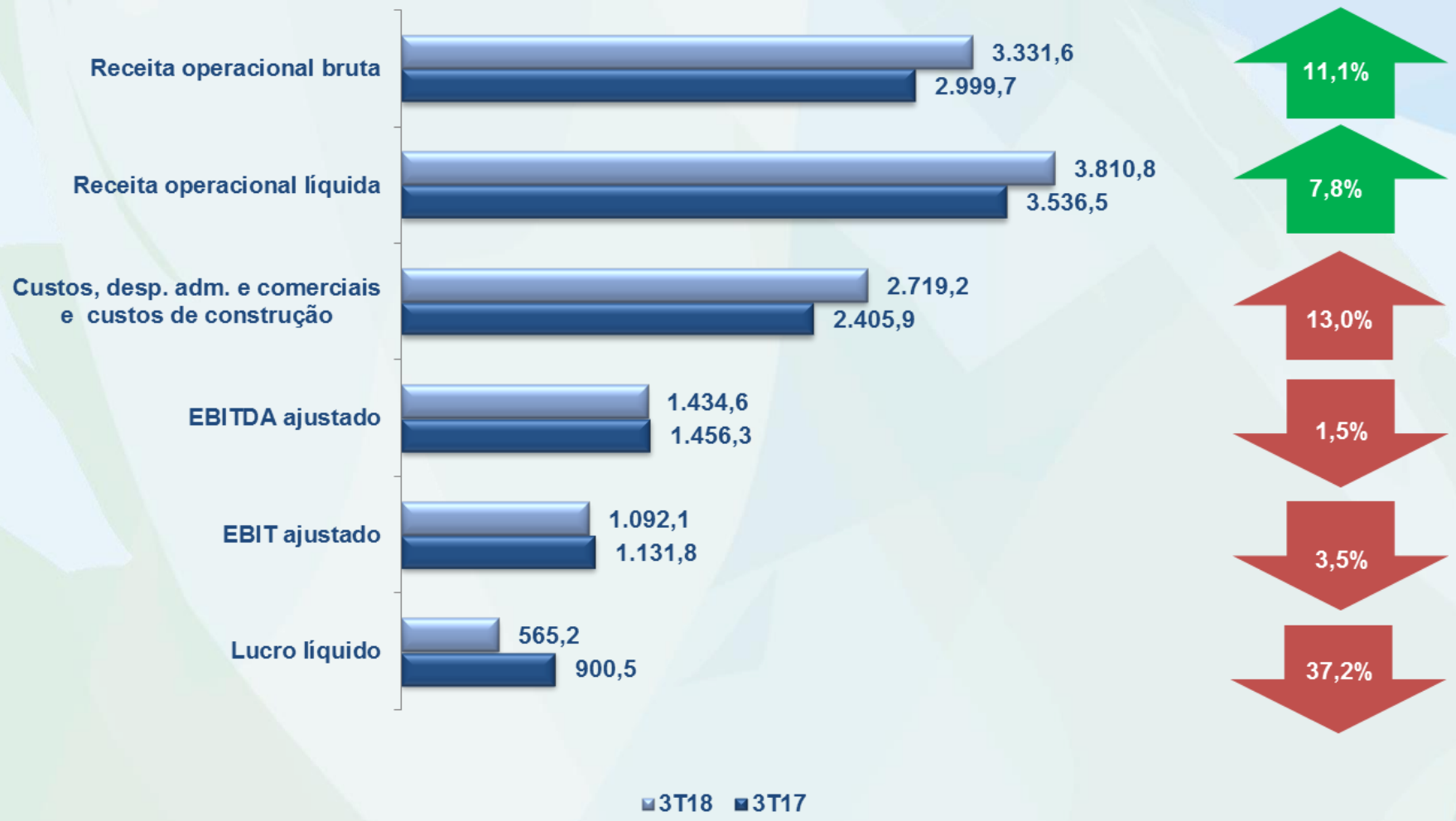
## Total do Volume Faturado de água e esgoto, incluindo atacado



## Histórico de Volume Faturado

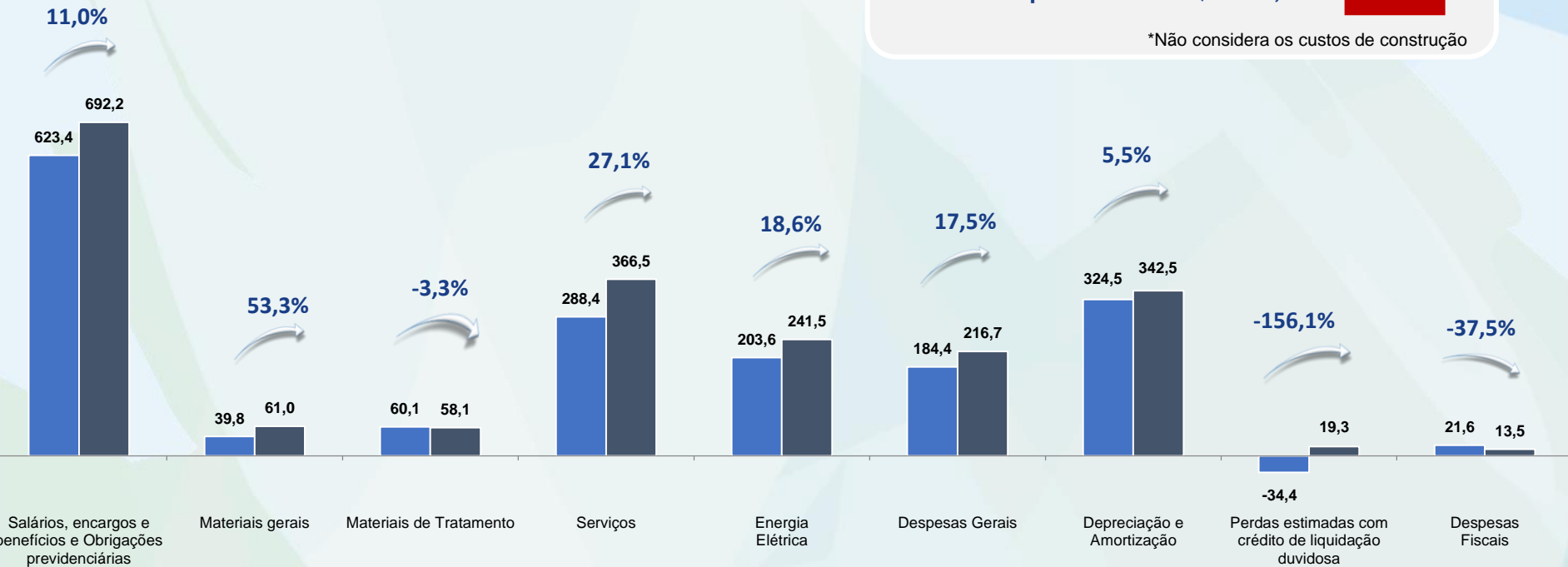


# PRINCIPAIS DESTAQUES FINANCEIROS (R\$ milhões)



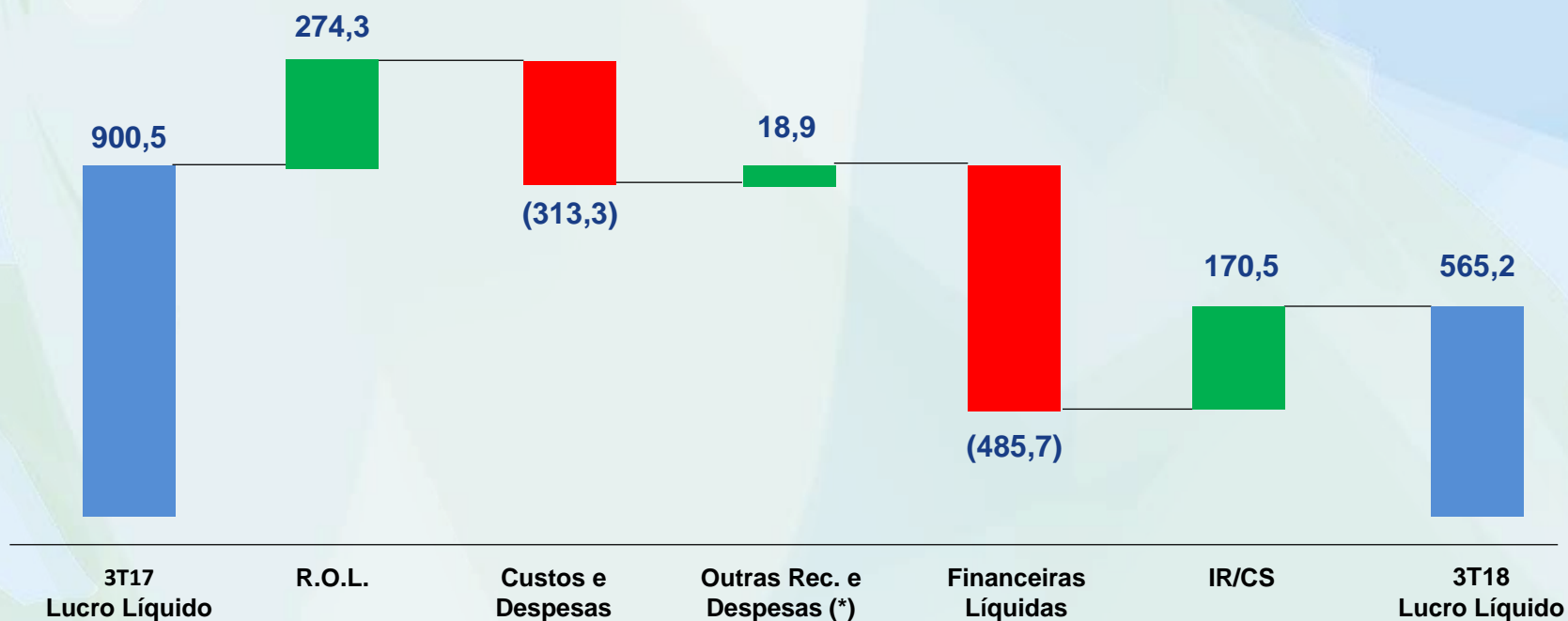
# CUSTOS E DESPESAS (R\$ milhões)

**Custos e despesas 3T17\*: R\$ 1.711,4**  
**Custos e despesas 3T18\*: R\$ 2.011,3**  
↑ 17,5%  
 \*Não considera os custos de construção



% Receita Líquida em 3T17								
17,6%	1,1%	1,7%	8,2%	5,8%	5,2%	9,2%	-1,0%	0,6%
% Receita Líquida em 3T18								
18,2%	1,6%	1,5%	9,6%	6,3%	5,7%	9,0%	0,5%	0,4%

# LUCRO LÍQUIDO – PRINCIPAIS VARIAÇÕES (R\$ milhões)

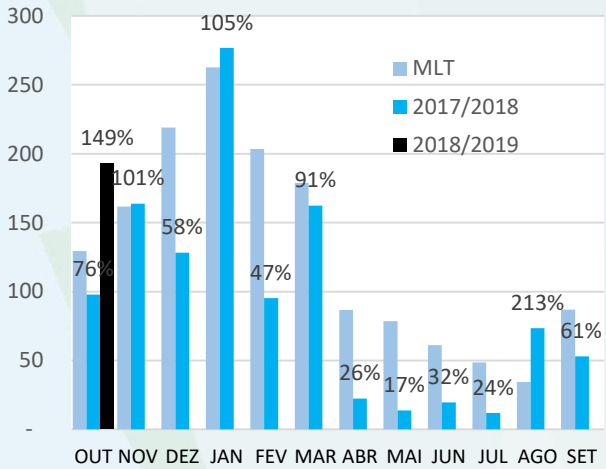


	3T18	3T17	Varição
<b>Lucro Líquido 3T17</b>			<b>900,5</b>
Receita Operacional Líquida	3.810,8	3.536,5	<b>274,3</b>
Custos e Despesas	(2.719,2)	(2.405,9)	<b>(313,3)</b>
Outras Rec. e Despesas (*)	34,7	15,8	<b>18,9</b>
Financeiras Líquidas	(262,8)	222,9	<b>(485,7)</b>
IR/CS	(298,3)	(468,8)	<b>170,5</b>
<b>Lucro Líquido 3T18</b>			<b>565,2</b>

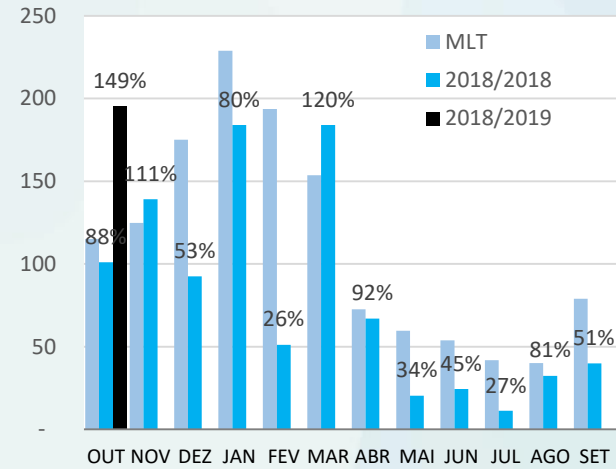
(\*) Inclui Equivalência Patrimonial

## PLUVIOMETRIA NOS PRINCIPAIS SISTEMAS PRODUTORES (mm)

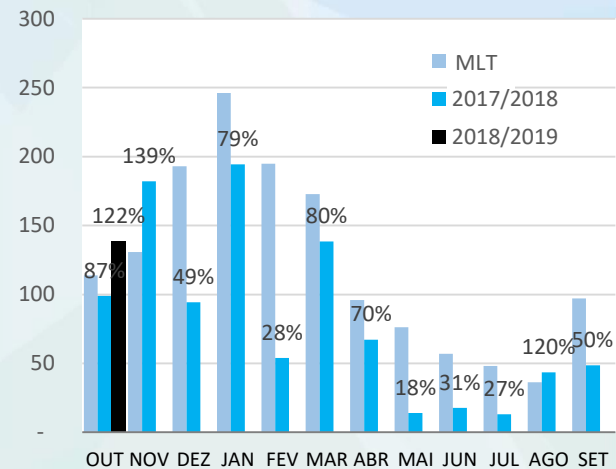
### Cantareira



### Guarapiranga

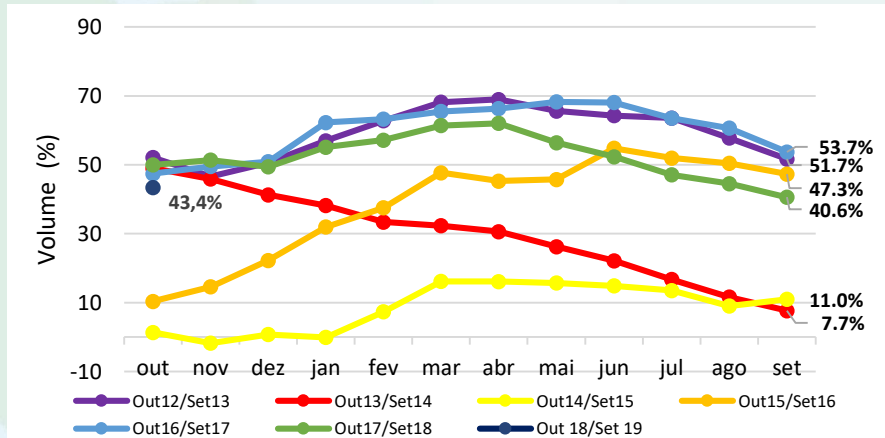


### Alto Tietê

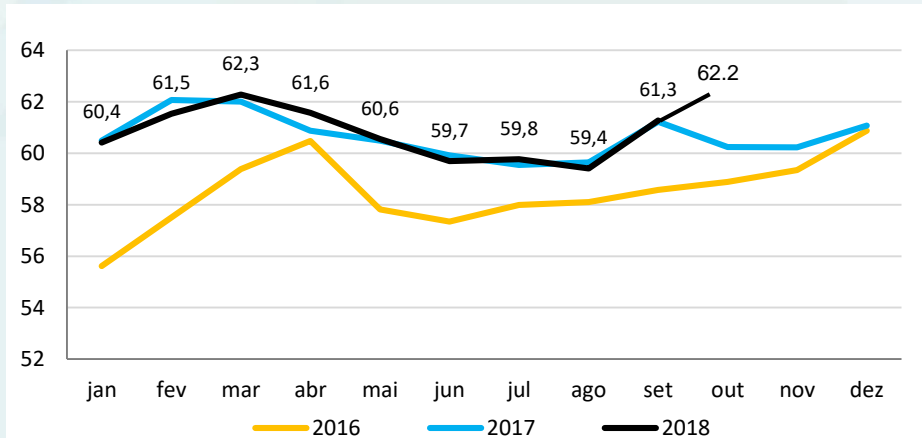


MLT = média de longo termo – out/17 a set/18

## VOLUME ARMAZENADO (%)



## PRODUÇÃO MÉDIA (m³/s)





**sabesp**

[www.sabesp.com.br](http://www.sabesp.com.br)

## Contatos de RI

Mario Azevedo de Arruda Sampaio  
Superintendente de Captação de Recursos e RI  
[maasampaio@sabesp.com.br](mailto:maasampaio@sabesp.com.br)  
+55 (11) 3388-8664

Angela Beatriz Airoldi  
Gerente de RI  
[abairoldi@sabesp.com.br](mailto:abairoldi@sabesp.com.br)  
+55 (11) 3388-8793