

The background of the image shows a modern rooftop pool and lounge area. The pool is rectangular and filled with clear blue water, surrounded by a dark grey tiled deck. Several lounge chairs with blue and white striped cushions are arranged around the pool. There are also palm trees and other greenery planted in the area. In the background, a city skyline is visible under a clear blue sky with a few clouds. The overall scene is bright and sunny.

Prévia Operacional

4T25

Destques 4T25 e 2025

VENDAS LÍQUIDAS 4T25

R\$ 369 MILHÕES

O TERCEIRO MELHOR TRIMESTRE DA HISTÓRIA EM VENDAS!

R\$ 1,3 BILHÃO em **2025**

VSO

18,1%

+2,1 p.p.
vs. 4T24

4T25

43,0%

+3,9 p.p.
vs. 4T24

UDM



raízes
PREMIUM
Campo Belo

LANÇAMENTO 4T25
R\$ 259 MILHÕES¹

2.110 UNIDADES

ENTREGUES em 2025

R\$ 1,6 BILHÃO EM VGV

¹VGV bruto, considerando Comissão e AVP.

São Paulo, 14 de janeiro de 2026 – Mitre Realty Empreendimentos e Participações S.A. (B3: MTRE3) ("Mitre" ou "Companhia"), construtora e incorporadora estrategicamente focada na cidade de São Paulo, anuncia hoje informações prévias e não auditadas dos resultados do quarto trimestre de 2025 (4T25). As informações operacionais a seguir, exceto onde especificado ao contrário, são consolidadas de acordo com as práticas contábeis estipuladas no IFRS (International Financial Reporting Standards, ou Normas Internacionais de Contabilidade). Ressaltamos que as informações apresentadas neste Comunicado ao Mercado são preliminares e não são auditadas. Nós fazemos declarações sobre eventos futuros que estão sujeitas a riscos e incertezas. Tais declarações têm como base crenças e suposições da nossa Administração e informações que a Companhia tem acesso no momento. Atualmente, essas declarações podem fazer referência a capacidade da Companhia em gerir os seus negócios e liquidez. Declarações sobre eventos futuros incluem informações sobre nossas intenções, crenças ou expectativas atuais, assim como aquelas dos membros do Conselho de Administração e Diretores da Companhia. As ressalvas com relação a declarações e informações acerca do futuro também incluem informações sobre resultados operacionais possíveis ou presumidos, bem como declarações que são precedidas, seguidas ou que incluem as palavras "acredita", "poderá", "irá", "continua", "espera", "prevê", "pretende", "planeja", "estima" ou expressões semelhantes. As declarações e informações sobre o futuro não são garantias de desempenho. Elas envolvem riscos, incertezas e suposições porque se referem a eventos futuros, dependendo, portanto, de circunstâncias que poderão ocorrer ou não. Os resultados futuros e a criação de valor para os acionistas poderão diferir de maneira significativa daqueles expressos ou sugeridos pelas declarações com relação ao futuro. Muitos dos fatores que irão determinar esses resultados e valores estão além da nossa capacidade de controle ou previsão.

Principais Indicadores

Destaques	4T25	4T24	Var. %	3T25	Var. %	2025	2024	Var. %
Lançamentos Totais (Unidades)	254	345	-26,4%	462	-45,0%	1.246	888	40,3%
Lançamentos Totais VGV (R\$ Mil)	223.960	900.544	-75,1%	520.817	-57,0%	1.055.218	1.348.239	-21,7%
Lançamentos Totais VGV Mitre Ex-Comissão (R\$ Mil)	210.186	845.161	-75,1%	488.787	-57,0%	990.322	1.265.323	-21,7%
Vendas Sobre Oferta (VSO) (VGV)	18,1%	16,1%	2,0 p.p.	13,3%	4,8 p.p.	-	-	-
Vendas Sobre Oferta Últimos Doze Meses (VSO) (VGV)	43,0%	39,1%	3,9 p.p.	40,7%	2,3 p.p.	43,0%	39,1%	3,9 p.p.
Vendas Líquidas (Ex-Comissões e Distratos) (Unidades)	275	477	-42,3%	334	-17,5%	1.445	1.727	-16,3%
Vendas Líquidas VGV (Ex-Comissões e Distratos) (R\$ Mil)	369.168	377.115	-2,1%	279.745	32,0%	1.264.631	1.319.878	-4,2%
Entregas (Unidades)	66	217	-69,6%	1.077	-93,9%	2.110	1.900	11,1%
Estoques EoP (Final do Período)	1.297	1.501	-13,6%	1.318	-1,6%	1.297	1.501	-13,6%
VGV em Estoque EoP (Final do Período)	1.683.590	1.951.257	-13,7%	1.824.618	-7,7%	1.683.590	1.951.257	-13,7%

LANÇAMENTOS



Lançamentos

Ao longo do ano, a Companhia realizou o lançamento de três empreendimentos, todos com desempenho comercial consistente, em conjunto, totalizam um **VGV bruto de R\$ 1,2 bilhão**.



HAUS MITRE
STATION BROOKLIN

1T25



68%
VGV



R\$337MM
530 Unidades



HAUS MITRE
EDITION MOEMA

3T25



35%
VGV



R\$561MM
462 Unidades



RAÍZES PREMIUM
CAMPO BELO

4T25



14%
VGV



R\$259MM
254 Unidades

LANÇAMENTO 2026



IT26

VGV BRUTO DE
APROXIMADAMENTE
R\$ 825MM

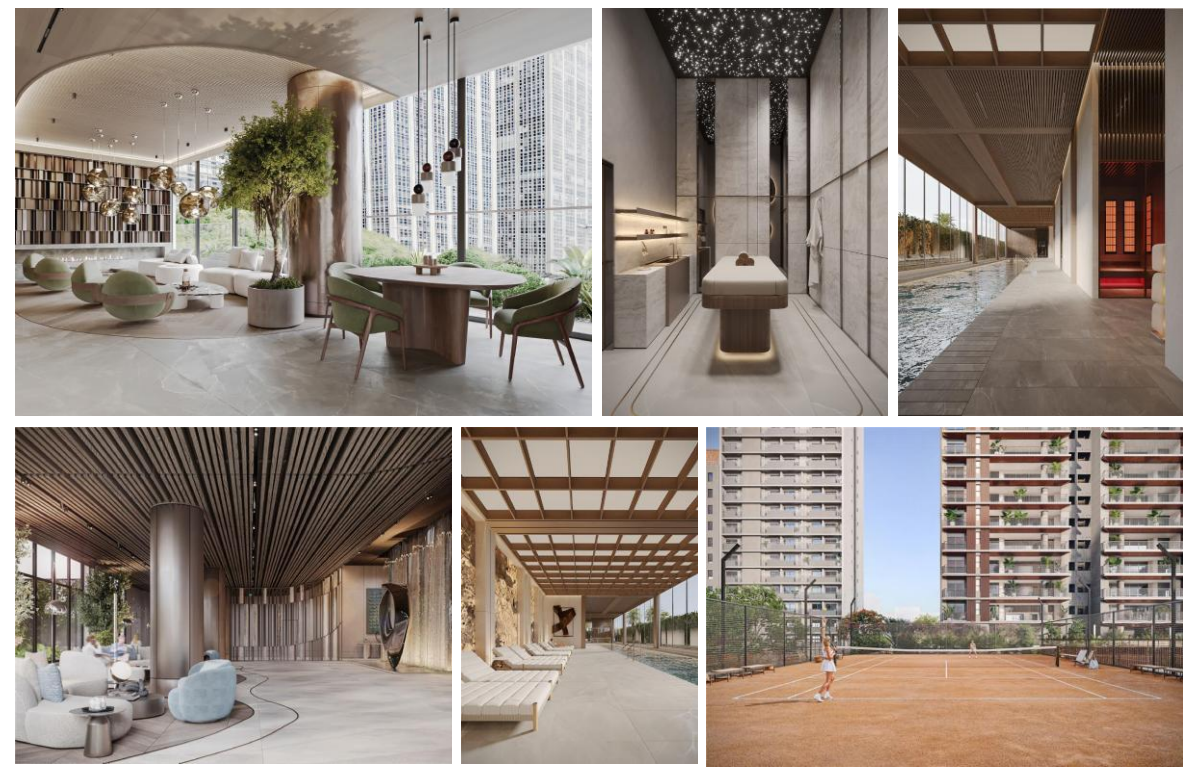
Iniciaremos o ano de 2026 com um projeto icônico na região de Pinheiros, contemplando um **VGV superior a R\$800 milhões**, sendo o maior da história da Mitre.

Este empreendimento será o primeiro assinado com exclusividade pela **Nkey Architects**, um estúdio internacional de arquitetura e design baseado em Dubai e com presença global — incluindo Emirados Árabes Unidos, Estados Unidos, Canadá e Ucrânia.

Com uma abordagem contemporânea e autoral, a Nkey une estética e inovação, criando arquiteturas que refletem identidade, estilo de vida e propósito, buscando gerar valor e atemporalidade.

EM BREVE

NKEY





VENDAS

Performance de Vendas

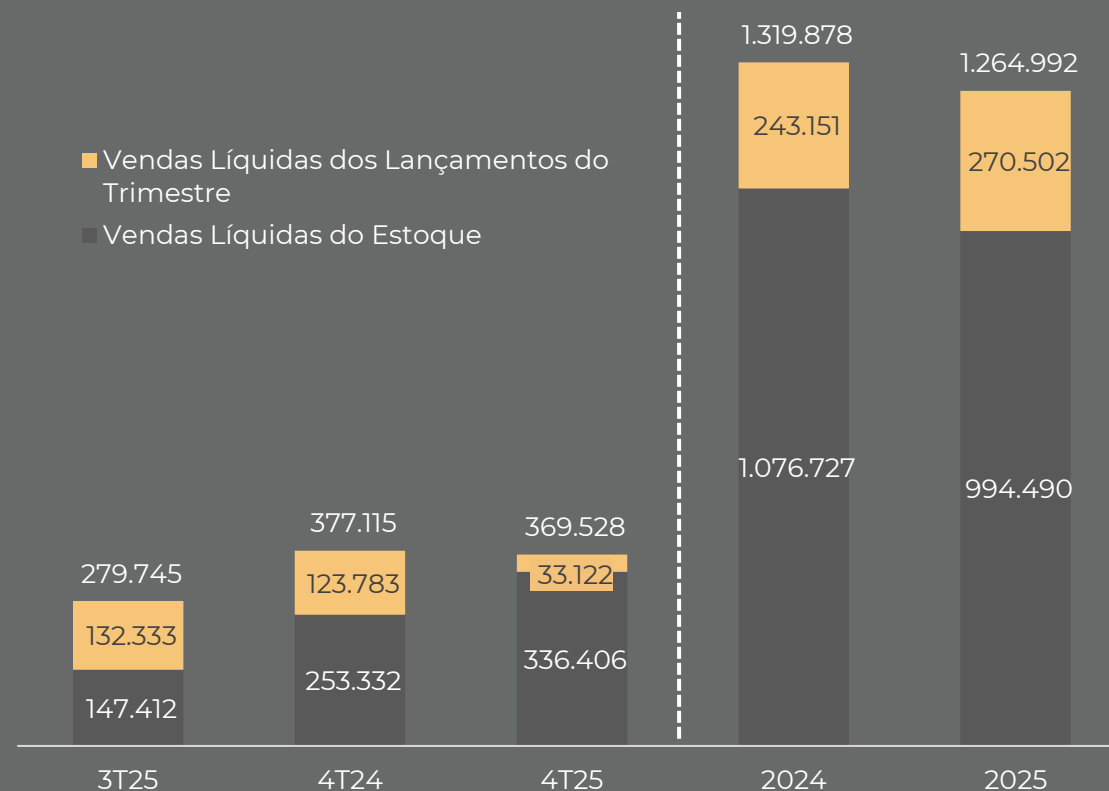
Vendas Brutas (R\$ Mil)	4T25	4T24	Var. %	3T25	Var. %	2025	2024	Var. %
Vendas Brutas	403.429	400.905	0,6%	312.666	29,0%	1.375.523	1.453.328	-5,4%
Distratos Totais	(33.901)	(23.790)	42,5%	(32.921)	3,0%	(110.531)	(133.450)	-17,2%
Vendas Líquidas	369.568	377.115	-2,0%	279.745	32,1%	1.264.631	1.319.878	-4,2%

No 4T25, as **vendas brutas** totalizaram **R\$ 403,4 milhões**, registrando crescimento de 0,6% em relação ao 4T24 e **avanço expressivo de 29,0% frente ao 3T25**, evidenciando uma aceleração relevante do desempenho comercial no trimestre.

Os **distratos** somaram **R\$ 33,9 milhões**, ligeiro aumento de 3,0% em relação ao trimestre anterior. Com isso, as **vendas líquidas** alcançaram **R\$ 369,5 milhões**, praticamente estáveis em relação ao 4T24 e um **crescimento de 32,1%** frente ao 3T25.

No acumulado do ano, tanto as **vendas brutas** quanto as **vendas líquidas** ficaram em patamares estáveis quando comparadas ao ano de 2024, finalizando o ano de 2025 em **R\$ 1,4 bilhão** e **R\$1,3 bilhão** respectivamente.

VSO → **18,1% TRI**
43,0% UDM



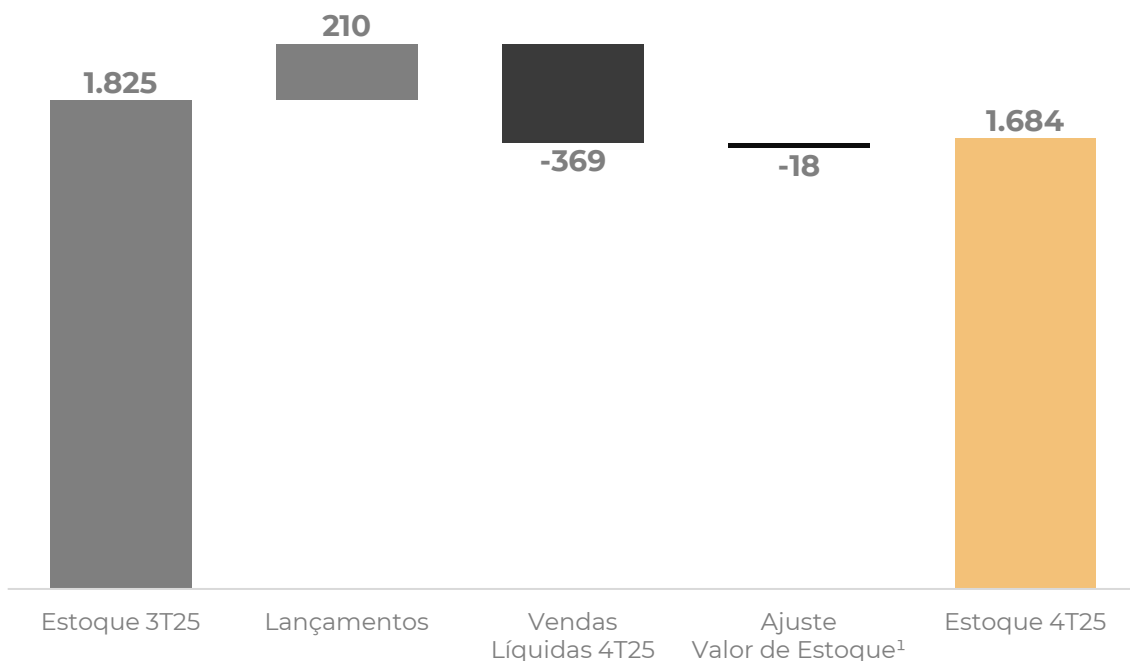


ESTOQUE

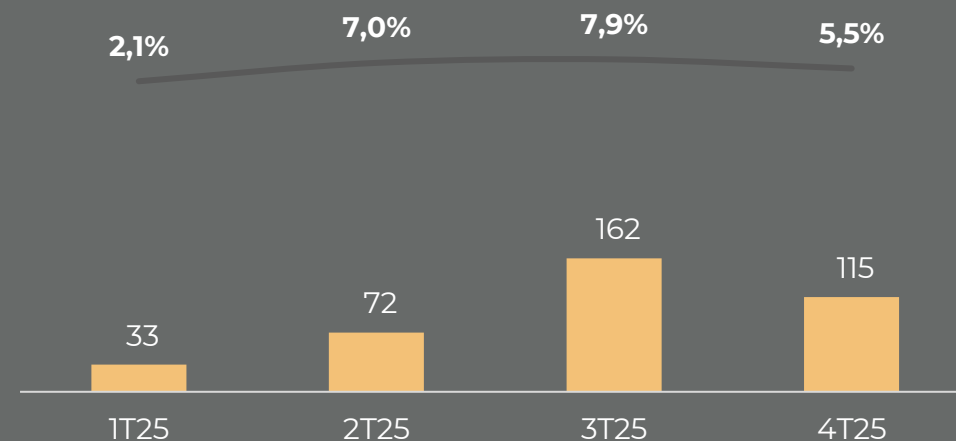
Estoque 4T25

A Companhia encerrou o 4T25 com um **estoque total** de aproximadamente **R\$ 1,7 bilhão**. Redução de R\$ 141 milhões, gerada pelo volume de vendas no período.

Evolução do Estoque



Estoque Pronto (Total R\$ MM & %)



O **estoque pronto** reduziu **2,4 p.p.** em relação ao trimestre anterior, demonstrando a qualidade e liquidez dos nossos produtos.

A redução **demonstra controle eficiente e foco em liquidez**. Essa dinâmica reforça uma gestão ativa, alinhada à eficiência operacional e à manutenção de oferta adequada para atender à demanda.

¹ Ajuste a valor de mercado do estoque da Companhia na data de divulgação desse relatório, além da diferença entre o valor de tabela das unidades e o valor contratual pactuado com os clientes, consequência, majoritariamente, da antecipação de parcelas. Adicionalmente, o ajuste de lançamento considera a exclusão do VGV referente ao parceiro do projeto ML Brooklyn, bem como está líquido de comissões.

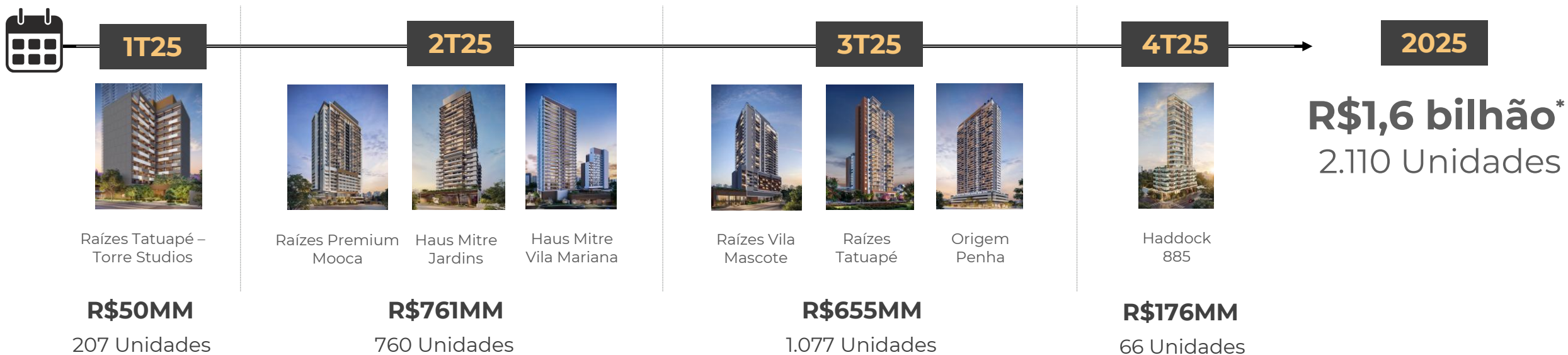


ENTREGAS

Entregas 2025

2.110 UNIDADES ENTREGUES em 2025

Ao longo do ano, a Companhia concluiu e realizou a **entrega de sete empreendimentos**, totalizando **2.110 unidades** residenciais e um VGV aproximado de **R\$ 1,6 bilhão**. As entregas refletem o avanço consistente do cronograma operacional e a elevada capacidade de execução da Companhia, evidenciada por um índice de 95,5% de aceite na primeira vistoria, indicador que reforça os padrões de qualidade construtiva e eficiência nos processos de entrega.



* Valores referem-se ao VGV total dos empreendimentos.

RELAÇÕES COM INVESTIDORES

Rodrigo Cagali | *VP Operações*
Thais Alonso | *DR*

Thaís Camilio
Pedro Alvarenga Rangel

E-mail: ri@mitrerealty.com.br
Tel.: +55 (11) 4810-0582
Website: <https://ri.mitrerealty.com.br>



Nós fazemos declarações sobre eventos futuros que estão sujeitas a riscos e incertezas. Tais declarações têm como base crenças e suposições da nossa Administração e informações que a Companhia tem acesso no momento. Atualmente, essas declarações podem fazer referência a capacidade da Companhia em gerir os seus negócios e liquidez. Declarações sobre eventos futuros incluem informações sobre nossas intenções, crenças ou expectativas atuais, assim como aquelas dos membros do Conselho de Administração e Diretores da Companhia. As ressalvas com relação a declarações e informações acerca do futuro também incluem informações sobre resultados operacionais possíveis ou presumidos, bem como declarações que são precedidas, seguidas ou que incluem as palavras "acredita", "poderá", "irá", "continua", "espera", "prevê", "pretende", "planeja", "estima" ou expressões semelhantes. As declarações e informações sobre o futuro não são garantias de desempenho. Elas envolvem riscos, incertezas e suposições porque se referem a eventos futuros, dependendo, portanto, de circunstâncias que poderão ocorrer ou não. Os resultados futuros e a criação de valor para os acionistas poderão diferir de maneira significativa daqueles expressos ou sugeridos pelas declarações com relação ao futuro. Muitos dos fatores que irão determinar esses resultados e valores estão além da nossa capacidade de controle ou previsão.